

Specifications No.

SA-1034S1-A10-1/4

製品仕様書
PRODUCT SPECIFICATION

製品名 Product Name	1.5ストレーン・リリーフ・ターミナル 1.5 Strain Relief Terminal
製品番号 Product No.	9 1 5 4 6 1 - 2 M

受領印欄
Acknowledged sign

4					承認 Appr.	確認 Conf.	作成 Making
3					堀内	草野	横山
2							
Rev.	'07. 3.24	書式の変更 Format change	清水	(携)			
Prop.	'01. 5.28		-	-			
No.	Date	変更内容 Revision Record	Charge	Appr.			

JAPAN AUTOMATIC MACHINE CO., LTD

仕 様 書 SPECIFICATIONS

SA-1034S1-A10-2/4

1. 適用範囲 (APPLICATION SCOPE)

この製品仕様書は「1.5ストレン・リリーフ・ターミナル」の一般仕様及び性能について規定する。
This specification shall be applied to「1.5 Strain Relief Terminal」.

2. 製品名・製品番号 (PRODUCT NAME & CATALOG NO.)

製品名 Product Name	製品番号 Product No.	材料及び表面処理 Materials and Surface Finish
1.5ストレン・リリーフ・ターミナル 1.5 Strain Relief Terminal	9 1 5 4 6 1 - 2 M	黄銅 (スズメッキ材) Brass (Pre-tin Plated)

3. 形状・寸法・材料 (SHAPE, SIZE AND MATERIALS)

添付図面による。From the attached drawings.

図面番号 Drawing No.	製品名 Product Name	記号 Mark
J C - 0 1 1 5	1.5ストレン・リリーフ・ターミナル 1.5 Strain Relief Terminal	△

4. 定 格 (RATINGS)

項 目 Items	規格値 Requirement
適用電線範囲 (注1) Wire Size (Note 1)	AV 0.3 mm ² / AV 0.5 mm ² KV 0.3 mm ² / KV 0.5 mm ² UL 1007 AWG# 22 / AUL 1007 AWG# 20 UL 1015 AWG# 22 / AUL 1015 AWG# 20 UL 1672 AWG# 22 (スズコート線) 最大被覆外径 Maximum Diameter of Insulation 2.86 mm
適用プリント基板 Applicable P.C. Board	厚さ Thickness : 1.6 mm 穴径 Hole Dia : 1.55 ~ 1.65 mm

(注1) 電線はより線を使用し、単線等の特殊電線は原則として使用出来ません。
(note 1) Twine wire shall be used. The special wires like single wire are not acceptable.

5 . 性能 (CHARACTERISTICS)

性能は、下表に示す試験条件及び方法で試験を実施したとき、各項目に規定する規格値を満足すること。尚、試験は特に指定のない限り JIS C 0010 [環境試験方法 (電気、電子)通則] に規定された試験場所の標準にて実施する。

The performance shall be satisfied with the values in following table under the limited experiment conditions and methods. Unless other specified, measurements shall be made by referring to standard JIS C 0010 [Environmental Testing(Electric and Electronic) General and Guidance].

5-1 外観 Appearance

No.	項 目 Items	規 格 値 Requirement	条 件 Conditions
5-1-1	外 観 Appearance	使用上有害となる様な割れ・変形等が無いこと Without any harmful problems like crack and deformation for application.	目 視 Eye check

5-2 機械的性能 Mechanical Performance

No.	項 目 Items	規 格 値 Requirement	試 験 条 件 及 び 方 法 Conditions and methods	
5-2-1	圧着部引張強度 Terminal Crimp Strength	電 線 Wire Size	端子のワイヤバレルと電線導体を圧着し、治具で固定し電線の軸方向に引っ張る。 試験速度 25mm/min Crimping the wire and barrel of terminal after which the drawing crimping strength shall be mede. Pull out speed 25 mm/min	
		強 度 Minimum Strength in N		
		AV0.3mm ²		29.4
		AV0.5mm ²		49.0
		KV0.3mm ²		29.4
		KV0.5mm ²		49.0
		UL1007 AWG#22		29.4
		UL1007 AWG#20		49.0
		UL1015 AWG#22		29.4
		UL1015 AWG#20		49.0
UL1672 AWG#22	29.4			
5-2-2	基板保持力 P.C.B. Withdraw Force	7.8 N 以上 or more	試験速度 25mm/min Pull out speed 25 mm/min	
5-2-3	基板挿入力 P.C.B. Insertion Force	29.4 N 以下 or less		

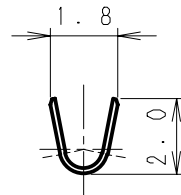
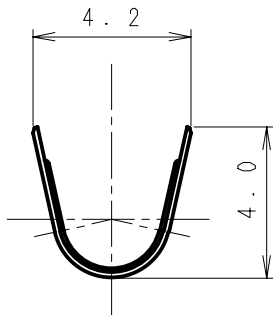
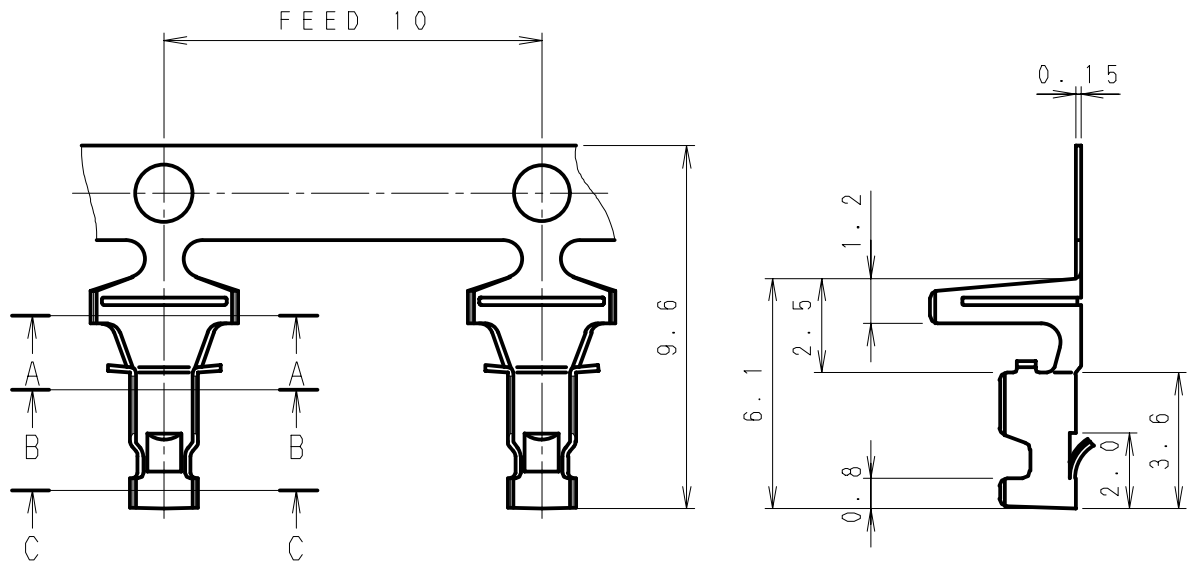
5-3 半田付性能(Soldering characteristics)

No.	項 目 Items	規 格 値 Requirements	試 験 条 件 及 び 方 法 Conditions and Methods
5-3-1	はんだ付性 Solderability	はんだ面にはんだがムラ 無く全体に付くこと 浸漬面積の95%以上 Without unevenness on the solder surface. Immersion area 95% more.	はんだ付部をフラックスに5～10秒浸漬 後、下記条件のはんだ槽に浸漬する。 Inserting the solder part into flux for 5~10 min., then immersing it into the solder tank. はんだ槽温度(Solder Temp.) 245 ± 5 浸漬時間(Immersion Time) 3 ± 0.5秒(sec.)

6 . 梱包・表示(PACKING・MARKING)

端子はリールに巻き、さらにダンボール箱に梱包して出荷。
表示はリールに型番、数量、ロットNo.を明記したラベルを貼り付ける。

Terminal shall be wound into reel, and packed into carton before shipping.
Label on which product No., quantity and lot No. must be marked shall be stucked on the reel.



Sec A-A

Sec B-B, C-C

△6	.	.								
△5	.	.						△2 △3		
△4	07・3・24	アイテム削除	清水	堀内	△4			UL1015 AWG#20,22		
△3	95・7・20	アイテム追加	堀内	椎根	915461-6	C2600R-H	半田鍍金	UL1007 AWG#20,22	△3 MAXφ2.86 MINφ1.5	
△2	93・7・1	アイテム追加	横尾	庄子	915461-2M		錫鍍金材	UL1672 AWG#20,22		
△1	90・4・18	鍍金アイテム追加	庄子	木幡	製品番号	材 料	仕上	適用電線	被覆外径	
記号	年月日	変更記事	設計	承認	形 式	承認 図	製品名	φ1.5ストレーンリリーフ・ターミナル		
承認	Y. KOWATA	検図	M. SUGIMOTO	一般公差	±0.3	尺度	5/1	図 番	JC-0115	
設計	M. SUGIMOTO	製図	M. YOKOO			日本オートマチックマシン株式会社				