

Specifications No.

SA-1238S1-Z2-1/11

製品仕様書
PRODUCT SPECIFICATION

製品名
Product Name

RVコネクタ
RV CONNECTOR

受領印欄
Acknowledged sign

4					承認 Appr.	確認 Conf.	作成 Making
3					堀内	草野	横山
△	'17. 8. 29	項目追加 Item add.	大垣	草野			
△	'03. 11. 4	図面変更 Drawing change	草野	堀内			
Prop	'02. 9. 21		—	—			
No,	Date	変更内容 Revision Record	Charge	Appr.			

JAPAN AUTOMATIC MACHINE CO., LTD

仕 様 書 SPECIFICATIONS

SA-1238S1-Z2-2/11

1. 適用範囲 (APPLICATION SCOPE)

この製品仕様書は 「RVコネクタ」 について規定する。
This specification shall be applied to 「RV Connector」.

2. 製品名・製品番号 (PRODUCT NAME & CATALOG NO.)

製品名 Product Name	製品番号 J. A. M. Co., Ltd Catalog No.	材料及び表面処理 Materials and Surface Finish
ピンコンタクト Pin Contact	742411-2MA 742713-2MA	黄銅 (スズメッキ材) Brass (Pre-tin Plated)
	742411-2MAC 742713-2MAC	リン青銅 (スズメッキ材) Phosphor Bronze (Pre-tin Plated)
ソケットコンタクト Socket Contact	742462-2MA 742764-2MA	黄銅 (スズメッキ材) Brass (Pre-tin Plated)
	742462-2MAC 742764-2MAC	リン青銅 (スズメッキ材) Phosphor Bronze (Pre-tin Plated)
リセハウジング REC Housing	RV42-□□M RV42-□□MP	66ナイロン (UL94V-0) 66 Nylon (UL94V-0)
プラグハウジング PLUG Housing	RV42-□□F	66ナイロン (UL94V-0) 66 Nylon (UL94V-0)
リテーナ Retainer	RV42-□□S	PBT (UL94V-0) GF入 PBT (UL94V-0) With GF

3. 形状・寸法・材料 (SHAPE, SIZE AND MATERIALS)

添付図面による。From the attached drawings.

図面番号 Drawing No.	製品名 Product Name	記号 Mark
JC-0527-01Z	ピンコンタクト Pin Contact	0
JC-0527-52Z	ピンコンタクト Pin Contact	△
JC-0527-70Z	ソケットコンタクト Socket Contact	0
JC-0527-71Z	ソケットコンタクト Socket Contact	△
JC-0527-54Z	リセハウジング (1~3極) REC Housing (1~3P)	0
JC-0527-53Z	リセハウジング (4~18極) REC Housing (4~18P)	0
JC-0527-56Z	リセハウジング (2~3極) REC Housing (2~3P)	0
JC-0527-55Z	リセハウジング (4~18極) REC Housing (4~18P)	0

仕 様 書 SPECIFICATIONS

SA-1238S1-Z2-3/11

図面番号 Drawing No.	製 品 名 Product Name	記号 Mark
J C - 0 5 2 7 - 5 0 Z	プラグハウジング (1～3極) PLUG Housing (1~3P)	0
J C - 0 5 2 7 - 4 9 Z	プラグハウジング (4～18極) PLUG Housing (4~18P)	0
J C - 0 5 2 7 - 5 7 Z	R V コネクタ リテーナ (1～3極) RV Connector Retainer (1~3P)	0
J C - 0 5 2 7 - 5 8 Z	R V コネクタ リテーナ (4～18極) RV Connector Retainer (4~18P)	0
J C - 0 5 2 7 - 5 9 Z	R V コネクタ パネル寸法 RV Connector Panel Size	0

4. 定 格 (RATINGS)

項 目 Items	規 格 値 Requirement
定格電圧 Rated voltage	6 0 0 V
定格電流 (注1) Rated Current (Note1)	1 0 A
使用温度範囲 Temperature Range	- 2 5 ~ + 1 0 5 °C 通電による温度上昇分を含む (Including rise by electrifying)
適用電線範囲 (注2) Wire Size (Note 2)	7 4 2 4 1 1 / 7 4 2 4 6 2 : AWG# 2 0 ~ # 2 4 最大被覆外径 (Maximum Diameter of Insulation) : φ 2. 6 mm
	7 4 2 7 1 3 / 7 4 2 7 6 4 : AWG# 1 6 ~ # 2 0 最大被覆外径 (Maximum Diameter of Insulation) : φ 3. 1 mm
適用パネル板厚 Applicable Panel Thickness	0. 4 ~ 2. 0 mm

(注 1) 定格電流はコンタクト接触部の定格値であり、実使用においては使用電線の定格電流、コネクタの極数、使用温度により決定される。

(Note1) The rated current is one at terminal contact. It shall be decided by the real rated current, poles of connectors and temperature of used wires.

(注 2) 電線はより線を使用し、単線等の特殊電線は原則として使用出来ません。

(note2) Stranded wire shall be used. The special wires like solid wire are not acceptable.

5. 性能 (CHARACTERISTICS)

性能は、下表に示す試験条件及び方法で試験を実施したとき、各項目に規定する規格値を満足すること。尚、試験は特に指定のない限り JIS C 0010 [環境試験方法 (電気、電子) 通則] に規定された試験場所の標準にて実施する。

The performance shall be satisfied with the values in following table under the limited experiment conditions and methods. Unless other specified, measurements shall be made by referring to standard JIS C 0010 [Environmental Testing (Electric and Electronic) General and Guidance].

5-1 外観 Appearance

No.	項 目 Items	規 格 値 Requirement	条 件 Conditions
5-1-1	外 観 Appearance	使用上有害となる様な割れ・変形等が無いこと Without any harmful problems like crack and deformation for application.	目 視 Eye check

5-2 機械的性能 Mechanical Performance

No.	項 目 Items	規 格 値 Requirement	試 験 条 件 及 び 方 法 Conditions and methods
5-2-1	挿入力 Inserting Force	別表 A 参照 Refer sheet A	ロックを解除してコンタクトをハウジングに装着し、相手ハウジングへの挿入力、引抜力を測定する。 試験速度 25mm/min.
5-2-2	引抜力 Withdrawal Force		Insertion forces and withdraw force shall be measured after removing the housing lock. Pull out speed 25 mm/min.
5-2-3	コンタクト 挿入力 Contact Inserting Force	6.9 N以下 6.9 N or less	コンタクトをハウジングに挿入するのに要する力を測定する。 試験速度 25mm/min. The force of putting contact into housing shall be measured. Pull out speed 25 mm/min.
5-2-4	コンタクト 保持力 Contact Holding Force	29.4 N以上 29.4 N or more	ハウジングに装着したコンタクトを軸方向に引張り、ハウジングからコンタクトが離脱するときの荷重を測定する。 試験速度 25mm/min. The axial drawing force shall be measured when the contact is drawn out from the housing. Pull out speed 25 mm/min.

仕 様 書 SPECIFICATIONS

SA-1238S1-Z2-5/11

No.	項 目 Items	規 格 値 Requirement		試 験 条 件 及 び 方 法 Conditions and methods
5-2-5	ハウジングロック 保持力 Housing Holding Force	29.4 N以上 29.4 N or more		相手コネクタとハウジングを嵌合させ、ハウジングを引張り、ロックが外れるときの力を測定する。 試験速度 25mm/min. Mating the housing with another housing, the force when lock comes off shall be measured. Pull out speed 25 mm/min.
5-2-6	圧着部引張強度 Contact Crimp Strength	電 線 Wire Size	強 度 Strength	コンタクトのワイヤバレルと電線導体を圧着し、治具で固定し電線の軸方向に引っ張る。 試験速度 25mm/min. Crimping the wire and barrel of contact after which the drawing crimping strength shall be measured. Pull out speed 25 mm/min.
		AWG#16	117.6N or more	
		AWG#18	78.4N or more	
		AWG#20	63.7N or more	
		AWG#22	44.1N or more	
AWG#24	29.4N or more			
5-2-7	パネルロック 保持力 Panel Lock Holding Force	49.0 N以上 49.0 N or more		規定された切抜穴寸法の取付パネルに装着したハウジングを引っ張り、ハウジングが取付パネルより離脱するときの力を測定する。 試験速度 25mm/min. Pulling out housing attached to retaining panel of specified cutting hole dimension. The drawing force of housing from retaining panel shall be measured. Pull out speed 25mm/min.

5-3 電気的性能(Electrical Characteristics)

No.	項 目 Items	規 格 値 Requirement	試 験 条 件 及 び 方 法 Conditions and methods														
5-3-1	接 触 抵 抗 Contact Resistance	初期 7 mΩ以下 at beginning 7mΩ or less	コネクタを嵌合状態にして電気抵抗を測定し、電線抵抗を差し引いて接触抵抗とする。 試験電流 15mA以下 (20mV以下) At mating condition of connectors, the resistance which wire resistance is deducted shall be measured. Test Current 15mA MAX (20 mV MAX)														
5-3-2	絶 縁 抵 抗 Insulation Resistance	1 0 0 0 MΩ以上 1000MΩ or more	ハウジング外面とコンタクト相互間及び隣接するコンタクト間にて測定する。(DC 500V) Between housing and contact, and between neighbor contacts. (DC 500V)														
5-3-3	耐 電 圧 Withstand Voltage	AC 2 2 0 0 V / 1 分 間 異常なきこと AC 2200V / 1 min. Without distinct damage.	ハウジング外面とコンタクト相互間及び隣接するコンタクト間にて測定する。 Between housing and contact, and between neighbor contacts.														
5-3-4	温 度 上 昇 Temperature Rise	3 0 K 以下 (適用最大電線による) 30 K or less (Applicable to MAX. wire)	ハウジングの全極にコンタクトを装着し、嵌合させて各コンタクトを直列に接続し、下表の試験電流を通電した時のコンタクト部の温度上昇を測定する。 Attaching contact to all the poles of housing, and the contact temperature rise at test current of the following table shall be measured with serial connection. <table border="1" data-bbox="1037 1590 1396 1859"> <thead> <tr> <th>Poles</th> <th>Test Current</th> </tr> </thead> <tbody> <tr> <td>1</td> <td>DC 12A</td> </tr> <tr> <td>2</td> <td>DC 10A</td> </tr> <tr> <td>3~4</td> <td>DC 7A</td> </tr> <tr> <td>6</td> <td>DC 6A</td> </tr> <tr> <td>8</td> <td>DC 5A</td> </tr> <tr> <td>10~18</td> <td>DC 4A</td> </tr> </tbody> </table>	Poles	Test Current	1	DC 12A	2	DC 10A	3~4	DC 7A	6	DC 6A	8	DC 5A	10~18	DC 4A
Poles	Test Current																
1	DC 12A																
2	DC 10A																
3~4	DC 7A																
6	DC 6A																
8	DC 5A																
10~18	DC 4A																

5-4 耐久環境性能(Endurance Characteristics)

No.	項 目 Items	規 格 値 Requirement		試 験 条 件 及 び 方 法 Conditions and methods
5-4-1	挿 抜 寿 命 Endurance	接触抵抗 Contact Resistance	1 4 mΩ 以下 14mΩ or less	ハウジングにコンタクトを装着し、 ウエハーにハウジングを挿抜(50回) 試験前後の接触抵抗を測定する。 Inserting and withdrawing 50 times, before and after which measurement shall be made.
		外 観 Appearance	異常なきこと Without distinct damage.	
5-4-2	耐 振 動 性 Vibration	接触抵抗 Contact Resistance	1 4 mΩ 以下 14mΩ or less	コネクタを結合し、下記条件にて 振動試験実施。 Mating connectors, test shall be made under following conditions. 掃引割合(Freq.) 10~55~10Hz 掃引時間(Time) 1分(min.) 最大振幅(Width) 1.5mm 振動軸方向(Dir.) X、Y、Z 振動時間(Test Time) 各2時間=6時間 2 hours/each=6 hours
		電流瞬断 Current disconnect	1 0 μs 以下 10μs or less	
		外 観 Appearance	異常なきこと Without distinct damage.	
5-4-3	耐 塩 水 噴 霧 性 Withstand Salt Mist	接触抵抗 Contact Resistance	1 4 mΩ 以下 14mΩ or less	コネクタを結合後、下記条件に放置 Mating connectors, the test shall be maintained under following conditions. 温度(Temperature) 35±2℃ 塩水濃度(Salt Ratio) 5±1% (重量比 Weight) 噴霧時間(Time) 48時間(hours) 接触抵抗測定は、水洗をし室温で 乾燥後測定。 Measurement shall be made after washing and drying at ambient temperature. 1~2時間放置後測定 Ambient Laying Time 1~2 hours
		絶縁抵抗 Insulation Resistance	5 0 0 MΩ 以上 500MΩ or more	
		耐 電 圧 Withstand Voltage	AC2200 V/1分間 異常なきこと AC2200 V/1min. Without distinct damage.	
		外 観 Appearance	異常なきこと Without distinct damage.	

仕 様 書 SPECIFICATIONS

SA-1238S1-Z2-8/11

No.	項 目 Items	規 格 値 Requirement		試 験 条 件 及 び 方 法 Conditions and methods
5-4-4	耐 湿 性 Damp heat	接触抵抗 Contact Resistance	1.4 mΩ 以下 14mΩ or less	コネクタを結合後、下記条件に放置 Mating connectors, then it shall be maintained under following conditions. 雰囲気温度(Test Temp.) 40 ± 2℃ 相対湿度(Relative humidity) 90 ~ 95% RH 放置時間(Test Time) 240時間 (hours) 1 ~ 2時間放置後測定 Ambient Laying Time 1 ~ 2 hours
		絶縁抵抗 Insulation Resistance	500 MΩ 以上 500MΩ or more	
		耐電圧 Withstand Voltage	AC2200V/1min. 異常なきこと AC2200 V/1min. Without distinct damage.	
		外 観 Appearance	異常なきこと Without distinct damage.	
5-4-5	耐 熱 性 Dry Heat	接触抵抗 Contact Resistance	1.4 mΩ 以下 14mΩ or less	コネクタを結合後、下記条件に放置 Mating connectors, then it shall be maintained under following conditions. 雰囲気温度(Test Temp.) 125 ± 2℃ 放置時間(Test Time) 96時間 (hours) 1 ~ 2時間放置後測定 Ambient Laying Time 1 ~ 2 hours
		外 観 Appearance	異常なきこと Without distinct damage.	
5-4-6	耐 熱 衝 撃 性 Shock Heat	接触抵抗 Contact Resistance	1.4 mΩ 以下 14mΩ or less	コネクタを結合後、下記条件に放置 Mating connectors, then temperature cycle test shall be made under following conditions. 1. 低温側 -5 5 ⁺⁰ / ₋₃ °C 30分. (Low Temp. 30 min.) 2. 室温 +2 5 ⁺¹⁰ / ₋₅ °C 5分以内 (Room Temp. in 5 min.) 3. 高温側 +8 5 ⁺³ / ₋₀ °C 30分 (High Temp. 30 min.) 4. 室温 +2 5 ⁺¹⁰ / ₋₅ °C 5分以内 (Room Temp. in 5 min.) 1 ~ 4を25サイクル行う。 Total 25 cycles(1~4)
		絶縁抵抗 Insulation Resistance	500 MΩ 以上 500MΩ or more	
		耐電圧 Withstand Voltage	AC2200V/1min. 異常なきこと AC2200 V/1min. Without distinct damage.	
		外 観 Appearance	異常なきこと Without distinct damage.	

仕 様 書 SPECIFICATIONS

SA-1238S1-Z2-9/11

No.	項 目 Items	規 格 値 Requirement		試 験 条 件 及 び 方 法 Conditions and methods
5-4-7	耐硫化水素ガス性 Hydrogen Sulphide Gas	接触抵抗 Contact Resistance	1.4 mΩ 以下 14mΩ or less	コネクタを結合後、下記硫化水素ガス中に放置。 Mating connectors, then it shall be maintained in Hydrogen sulphide gas under the following conditions. 濃度(Density) 3 ± 1 ppm 温度(Temp.) 40 ± 2°C 放置時間(Time) 96時間 (hours) 1 ~ 2時間放置後測定。 Ambient Laying Time 1 ~ 2 hours
		外 観 Appearance	異常なきこと Without distinct damage.	
5-4-8	耐アンモニア性 Ammonia	接触抵抗 Contact Resistance	1.4 mΩ 以下 14mΩ or less	コネクタを結合後、下記アンモニア水の入ったデシケータ容器中に放置 Mating connectors, then it shall be maintained in desiccator with Ammonia water. 濃度(Density) 3% 温度(Temp.) 25°C 容積比(Vol. Ratio) 2.5 ml / l 放置時間(Time) 8時間 (hours) 1 ~ 2時間放置後測定。 Ambient Laying Time 1 ~ 2 hours
		外 観 Appearance	コンタクト各部に 割れ・ヒビの発生 なきこと Without Broken and Crack damage.	

6. 梱包・表示(PACKING・MARKING)

6-1 コンタクト (Contacts)

コンタクトはリールに巻き、さらにダンボール箱に梱包して出荷。
表示はリールに型番、数量、ロットNo.を明記したラベルを貼り付ける。

Contacts shall be wound into reel, and packed into carton before shipping.
Label on which product No., quantity and lot No. must be marked shall be stucked on the reel.

6-2ハウジング (Housings)

ナイロン袋に入れ、さらに、ダンボール箱に梱包して出荷。
表示はナイロン袋、ダンボール箱に型番、数量、ロットNo.を明記したラベルを貼り付ける。

Housings shall be put into nylon bag, and packed into carton before shipping.
Label on which product No., quantity and lot No. must be marked shall be stucked on the nylon bag and reel box.



7. 品番構成 (Product No. Composition)

<ターミナル(Terminal)>

7 4 2 □ □ □ - 2 M A C

材質種別記号 (Material distinction sign)

紙巻き (Paper Winder)

スズメッキ材 (Pre-tin Plated)

シリーズNo. (Series No.)

7 4 2 4 1 1 / 7 4 2 7 1 3 : ピンコンタクト (Pin Contact)

7 4 2 4 6 2 / 7 4 2 7 6 4 : ソケットコンタクト (Socket Contact)

<ハウジング(Housing)>

RV 4 2 - ○ ○ □ □ ※ ※

色記号 (Color)

製品種別 (Product type)

M / MP : リセハウジング (REC Housing)

F : プラグハウジング (PLUG Housing)

S : リテーナ (Retainer)

極数 (Poles)

0 1 : 1 極 (01:1 Poles)

{

{

1 8 : 1 8 極 (18:18 Poles)

シリーズNo. (Series No.)

<色記号(Color sign)>

記号 Sign	無し(注5) No Sign(Note 5)	BK
色 Color	白 WHITE	黒 BLACK

(注 5) JAMでの標準色は白色です。

(Note 5) Standard color of JAM is white.

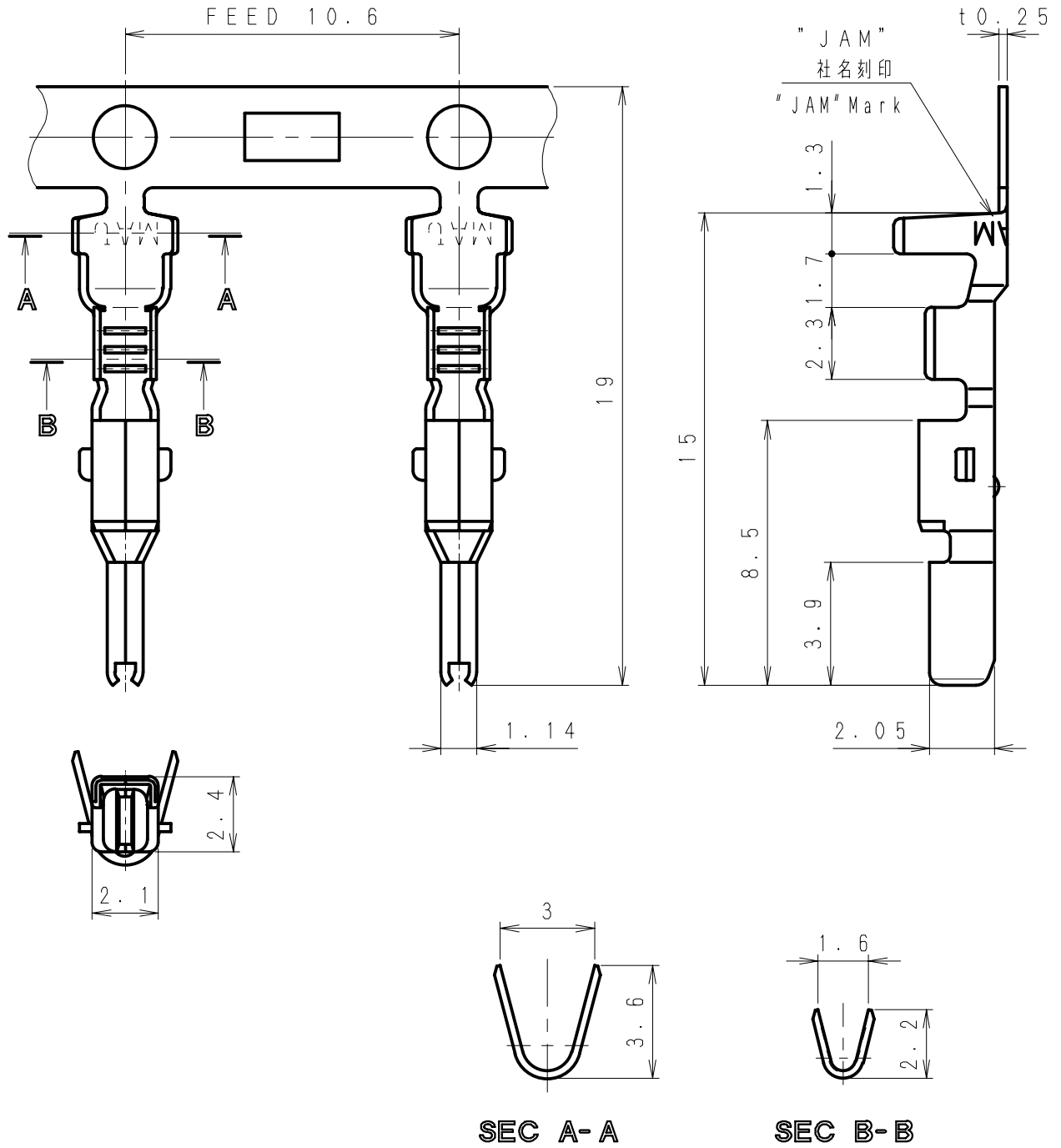
【表A (Table A)】 挿入力及び保持力 (Insertion force and holding force)


	規 格 値 Requirement		
	挿入力 Insertion Force	引抜き力 Withdrawal Force	
	N以下(N or less) 初回(1st)	N以上(N or more) 初回(1st)	N以上(N or more) 10回(10th)
1 P	6.9	1.5	1.0
2 P	13.7	2.9	2.0
3 P	20.6	4.4	2.9
4 P	27.4	5.9	3.9
6 P	41.2	8.8	5.9
8 P	54.9	11.8	7.8
10 P	68.6	14.7	9.8
12 P	82.3	17.6	11.8
14 P	96.0	20.6	13.7
16 P	109.8	23.5	15.7
18 P	123.5	26.5	17.6

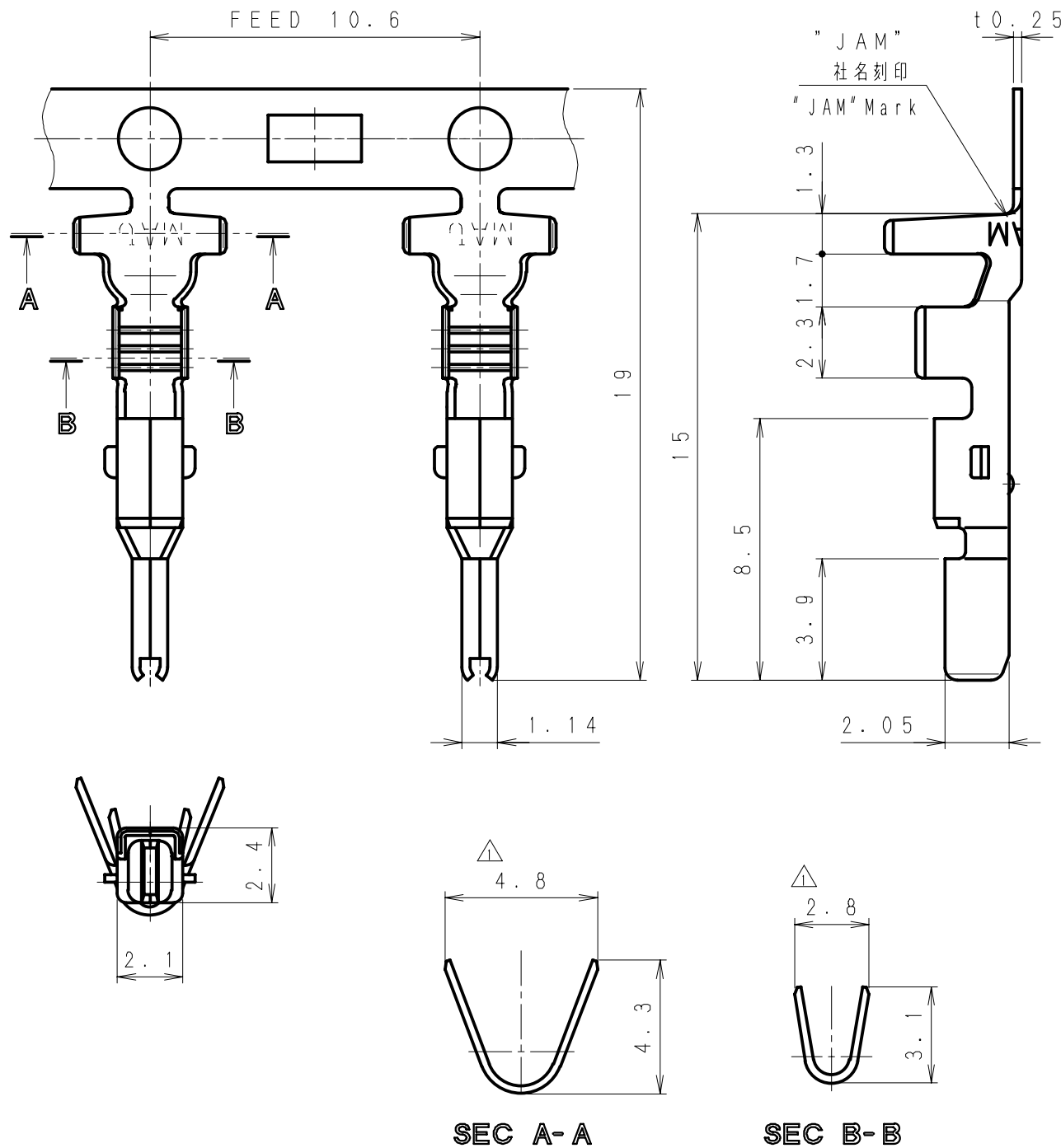
第三角法
3rd ANGLE PROJECTION

単位: mm
UNIT: mm
注) 図面を実測しないこと
NOTES) DO NOT SCALE

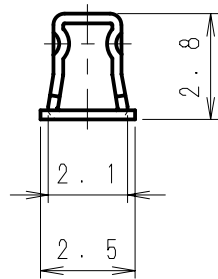
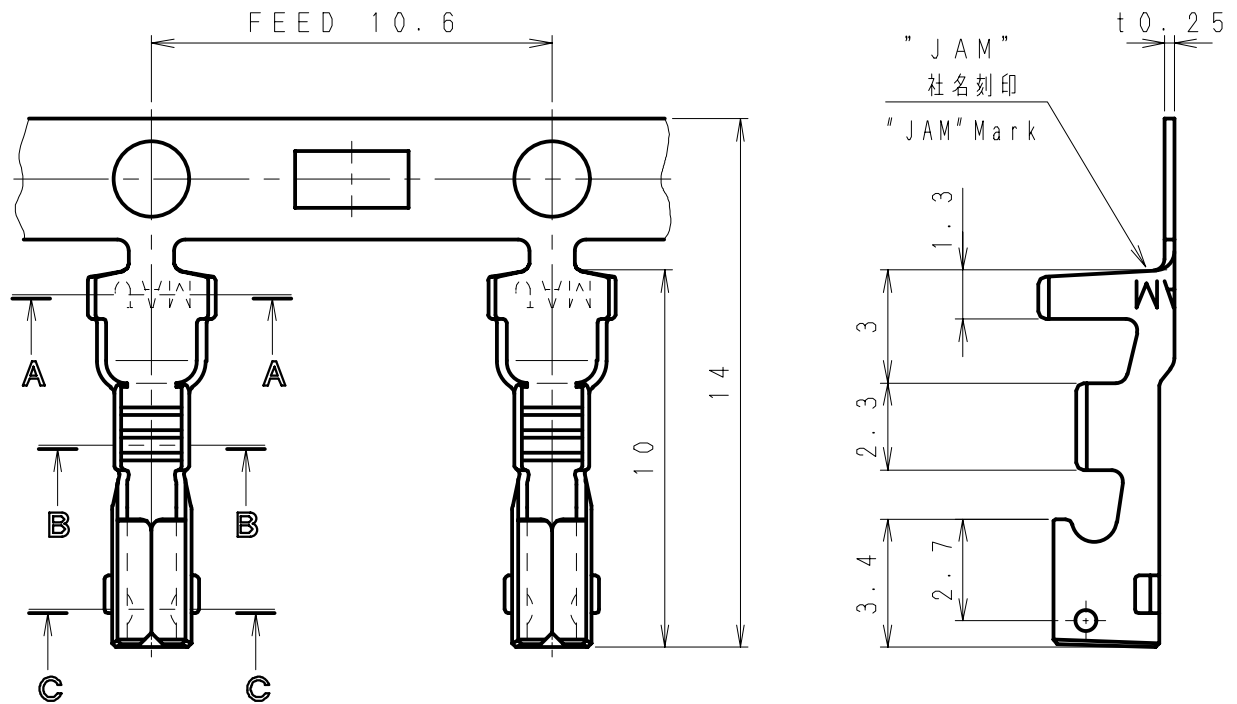
図番 DRAWING No.
JC-0527-01Z



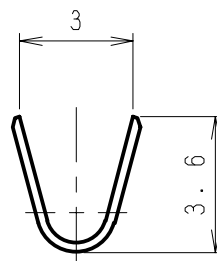
△6	. .				742411-2MAC	リン青銅 Phosphor Bronze	スズメッキ材 Pre-tin Plated	AWG#20~#24	MAX φ2.6
△5	. .				742411-2MA	黄銅 brass			
△4	. .				製品番号 PRODUCT No.	材 料 MATERIAL	表面処理 FINISH	適用電線 WIRE SIZE	被覆外径 INSULATION DIA
△3	. .								
△2	. .								
△1	. .								
記号 No.	年月日 DATE	変更記事 REVISION RECORD	設計 DESIGN	承認 APP	製品名 NAME		ピン コンタクト Pin Contact		
承認 APPROVED Y. Horiuchi		確認 CHECKED K. Kusano		一般公差 TOLERANCE ±0.3	尺度 SCALE	5 / 1	図番 DRAWING No. JC-0527-01Z		
設計 DESIGN K. Yokoyama		製図 DRAWING K. Yokoyama		 JAPAN AUTOMATIC MACHINE CO., LTD.					



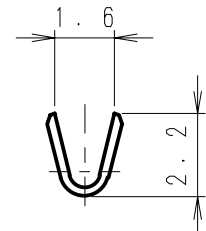
△6	. .				742713-2MAC	リン青銅 Phosphor Bronze			
△5	. .						スズメッキ材 Pre-tin Plated	AWG#16~#20	MAX φ3.1
△4	. .				742713-2MA	黄銅 brass			
△3	. .								
△2	. .				製品番号 PRODUCT No.	材 料 MATERIAL	表面処理 FINISH	適用電線 WIRE SIZE	被覆外径 INSULATION DIA
△1	03.11.4	パレル幅変更	草野	堀内					
記号 No.	年月日 DATE	変更記事 REVISION RECORD	設計 DESIGN	承認 APP	製品名 NAME		ピン コンタクト Pin Contact		
承認 APPROVED Y. Horiuchi		確認 CHECKED K. Kusano		一般公差 TOLERANCE ±0.3	尺度 SCALE 5 / 1	図番 DRAWING No. JC-0527-52Z			
設計 DESIGN K. Yokoyama		製図 DRAWING K. Yokoyama		JAPAN AUTOMATIC MACHINE CO., LTD.					



SEC C-C



SEC A-A



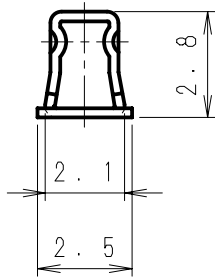
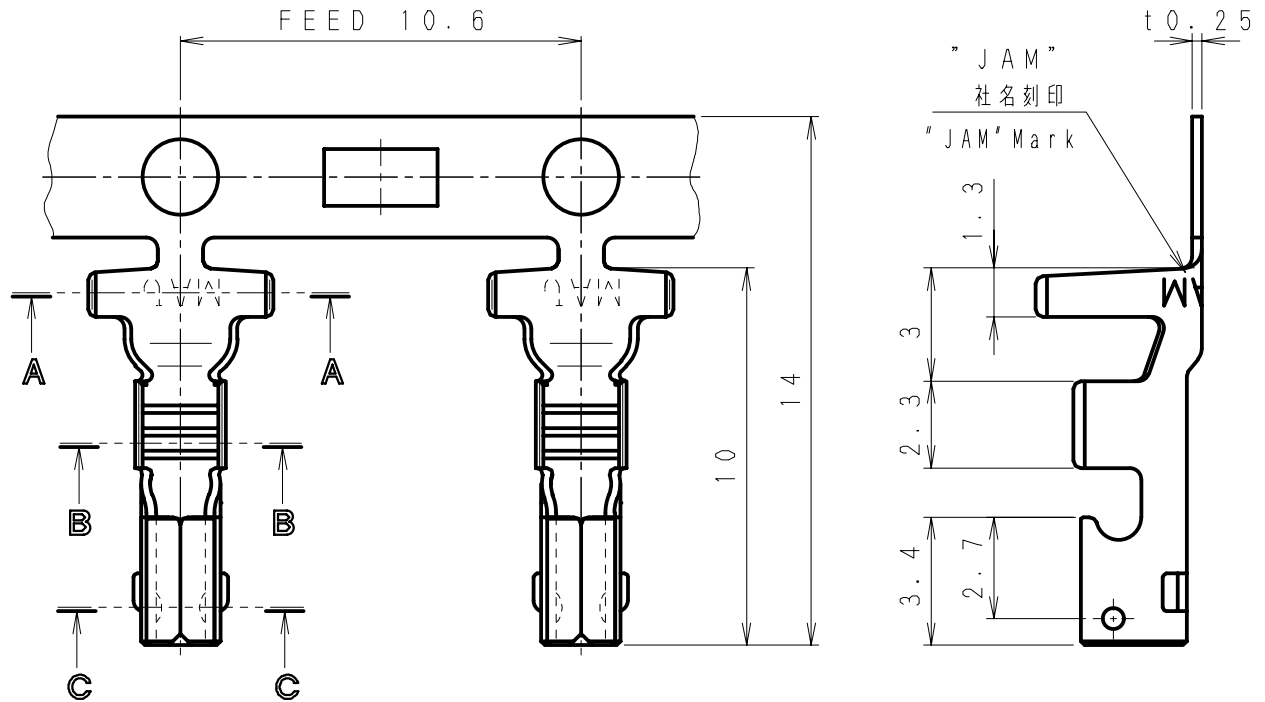
SEC B-B

△6	. .				742462-2MAC	リン青銅 Phosphor Bronze			
△5	. .				742462-2MA	黄銅 brass	スズメッキ材 Pre-tin Plated	AWG#20~#24	MAX φ2.6
△4	. .				製品番号 PRODUCT No.	材 料 MATERIAL	表面処理 FINISH	適用電線 WIRE SIZE	被覆外径 INSULATION DIA
△3	. .								
△2	. .								
△1	. .								
記号 No.	年月日 DATE	変更記事 REVISION RECORD	設計 DESIGN	承認 APP	製品名 NAME		ソケット コンタクト Socket Contact		
承認 APPROVED Y. Horiuchi		確認 CHECKED K. Kusano		一般公差 TOLERANCE ±0.3	尺度 SCALE 5 / 1	図番 DRAWING No. JC-0527-70Z			
設計 DESIGN K. Yokoyama		製図 DRAWING K. Yokoyama		JAPAN AUTOMATIC MACHINE CO., LTD.					

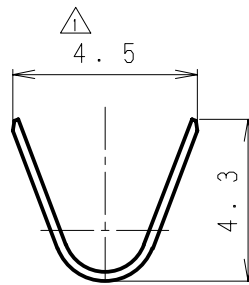
第三角法
3rd ANGLE PROJECTION

単位: mm
UNIT: mm
注) 図面を実測しないこと
NOTES) DO NOT SCALE

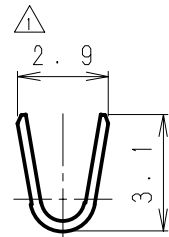
図番 DRAWING No.
JC-0527-71Z




SEC C-C



SEC A-A



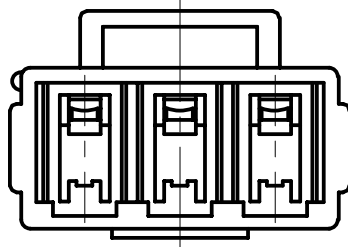
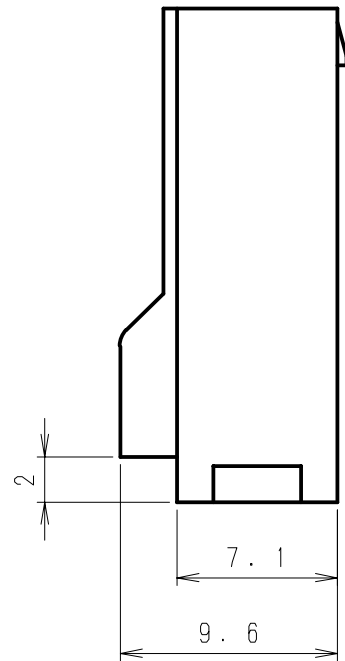
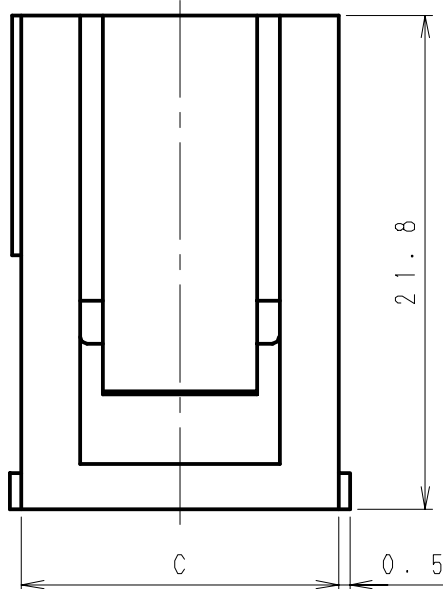
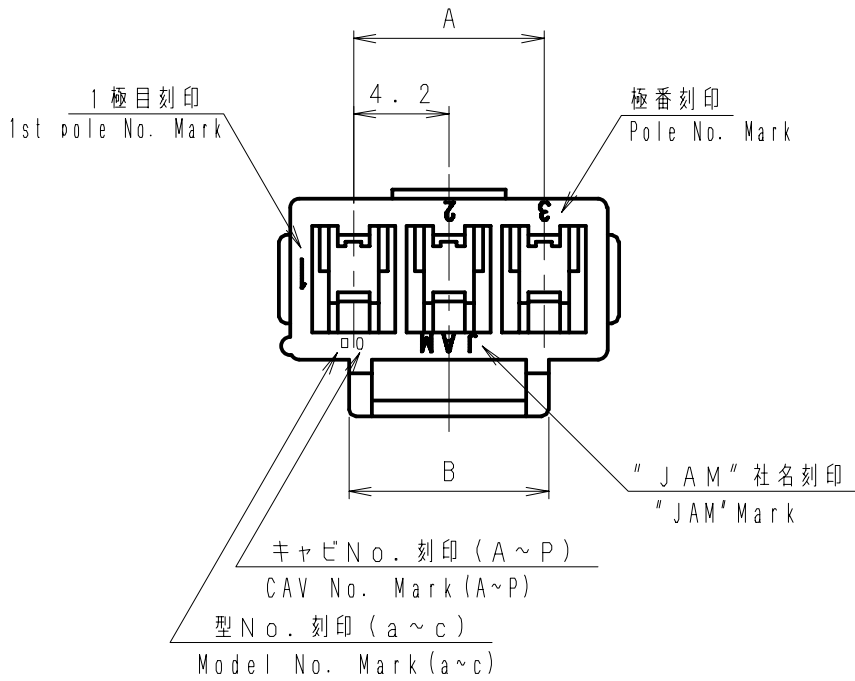
SEC B-B

△6	. .				742764-2MAC	リン青銅 Phosphor Bronze	スズメッキ材 Pre-tin Plated	AWG#16~#20	MAX φ3.1
△5	. .				742764-2MA	黄銅 brass			
△4	. .								
△3	. .				製品番号 PRODUCT No.	材 料 MATERIAL	表面処理 FINISH	適用電線 WIRE SIZE	被覆外径 INSULATION DIA
△2	. .								
△1	03.11.4	パレル幅変更	K, K	Y, H					
記号 No.	年月日 DATE	変更記事 REVISION RECORD	設計 DESIGN	承認 APP	製品名 NAME		ソケット コンタクト Socket Contact		
承認 APPROVED Y. Horiuchi		確認 CHECKED K. Kusano		一般公差 TOLERANCE ±0.3	尺度 SCALE 5/1	図番 DRAWING No. JC-0527-71Z			
設計 DESIGN K. Yokoyama		製図 DRAWING K. Yokoyama		 JAPAN AUTOMATIC MACHINE CO., LTD.					


第三角法
3rd ANGLE PROJECTION

単位: mm
UNIT: mm
注) 図面を実測しないこと
NOTES) DO NOT SCALE

図番 DRAWING No.
JC-0527-54Z



極数 Poles	製品番号 Product No.	A	B	C
1	RV42-01M	-	5.6	5.6
2	RV42-02M	4.2	7.0	9.8
3	RV42-03M	8.4	8.8	14.0

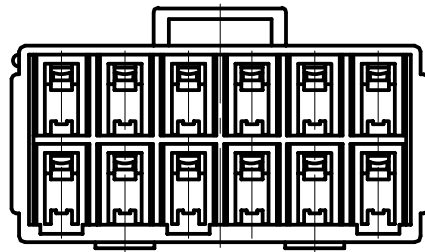
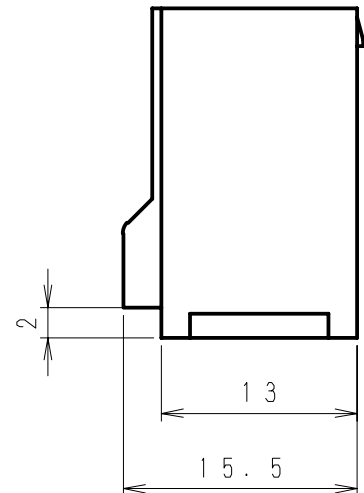
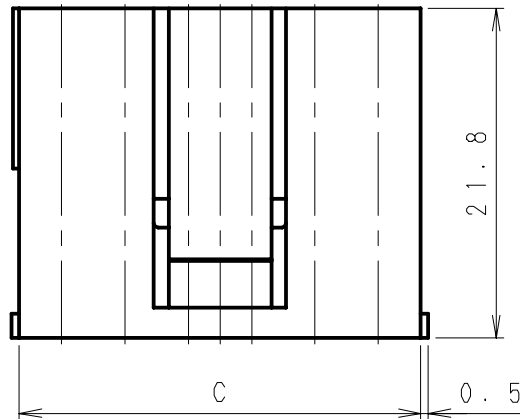
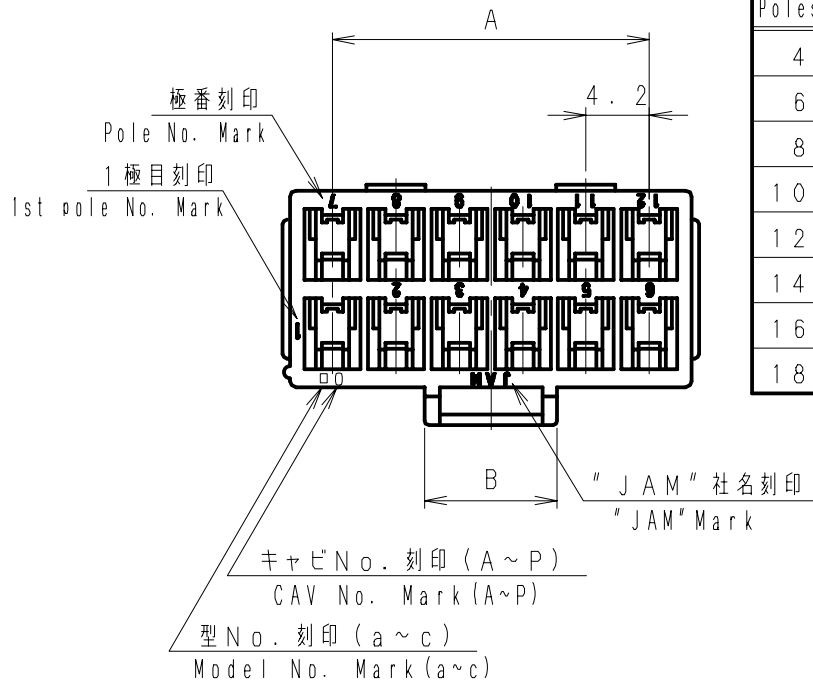
④	. .				RV42-00M	66ナイロン 66 Nylon	UL94V-0	
③	. .				製品番号 PRODUCT No.	材 料 MATERIAL	備考 NOTE	色 COLOR
②	. .				No.			
①	. .							
記号 No.	年月日 DATE	変更記事 REVISION RECORD	設計 DESIGN	承認 APP	製品名 NAME		リセハウジング REC Housing	
承認 APPROVED Y. Horiuchi		確認 CHECKED K. Kusano		一般公差 TOLERANCE ±0.3	尺度 SCALE 3 / 1	図番 DRAWING No. JC-0527-54Z		
設計 DESIGN K. Yokoyama		製図 DRAWING K. Yokoyama		 JAPAN AUTOMATIC MACHINE CO., LTD.				


第三角法
3rd ANGLE PROJECTION

単位: mm
UNIT: mm
注) 図面を実測しないこと
NOTES) DO NOT SCALE

図番 DRAWING No.
JC-0527-53Z

極数 Poles	製品番号 Product No.	A	B	C
4	RV42-04M	4.2	7.0	9.8
6	RV42-06M	8.4	8.8	14.0
8	RV42-08M	12.6	8.8	18.2
10	RV42-10M	16.8	8.8	22.4
12	RV42-12M	21.0	8.8	26.6
14	RV42-14M	25.2	8.8	30.8
16	RV42-16M	29.4	11.2	35.0
18	RV42-18M	33.6	11.2	39.2

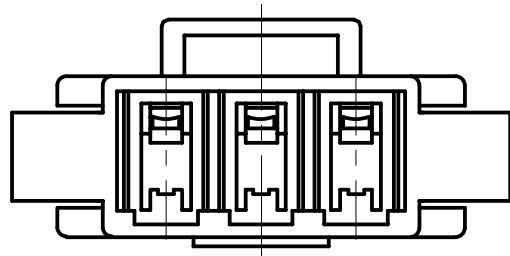
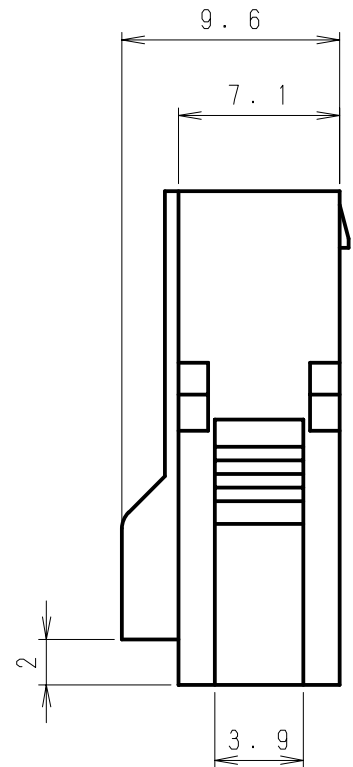
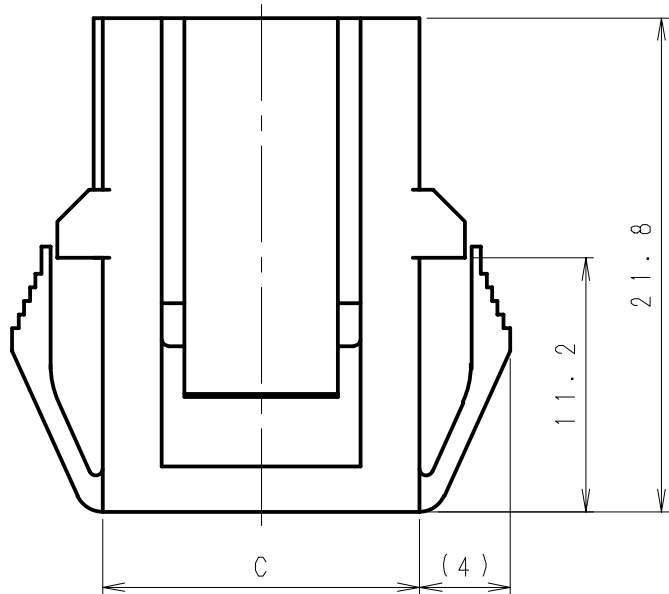
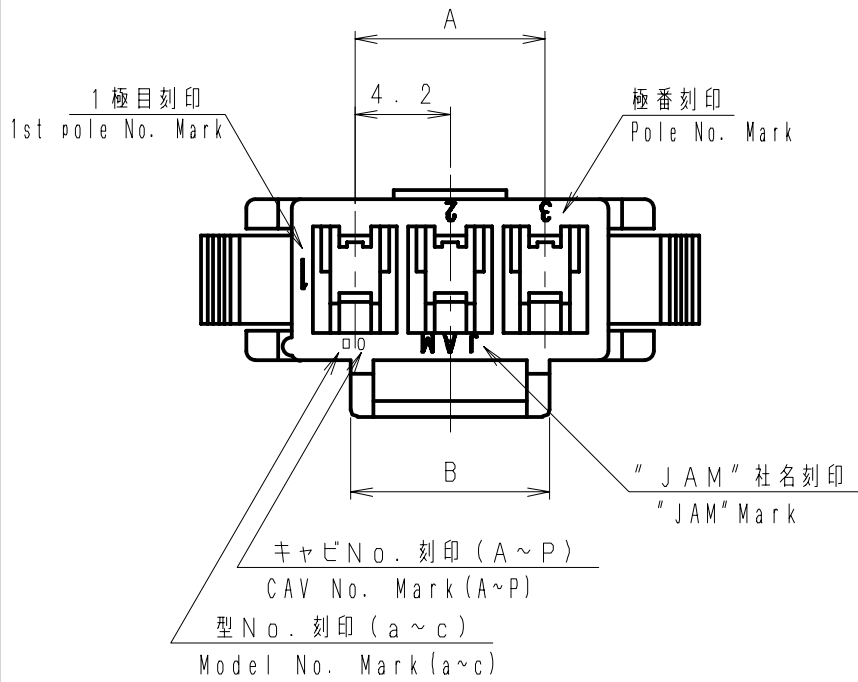


④	. .				RV42-00M	66ナイロン 66 Nylon	UL94V-0	
③	. .				製品番号 PRODUCT No.	材 料 MATERIAL	備考 NOTE	色 COLOR
②	. .				No.			
①	. .							
記号 No.	年月日 DATE	変更記事 REVISION RECORD	設計 DESIGN	承認 APP	製品名 NAME		リセハウジング REC Housing	
承認 APPROVED Y. Horiuchi		確認 CHECKED K. Kusano		一般公差 TOLERANCE ±0.3	尺度 SCALE 2/1	図番 DRAWING No. JC-0527-53Z		
設計 DESIGN K. Yokoyama		製図 DRAWING K. Yokoyama		 JAPAN AUTOMATIC MACHINE CO., LTD.				


第三角法
3rd ANGLE PROJECTION

単位: mm 注) 図面を実測しないこと
UNIT: mm NOTES) DO NOT SCALE

図番 DRAWING No.
JC-0527-56Z



極数 Poles	製品番号 Product No.	A	B	C
2	RV42-02MP	4.2	7.0	9.8
3	RV42-03MP	8.4	8.8	14.0

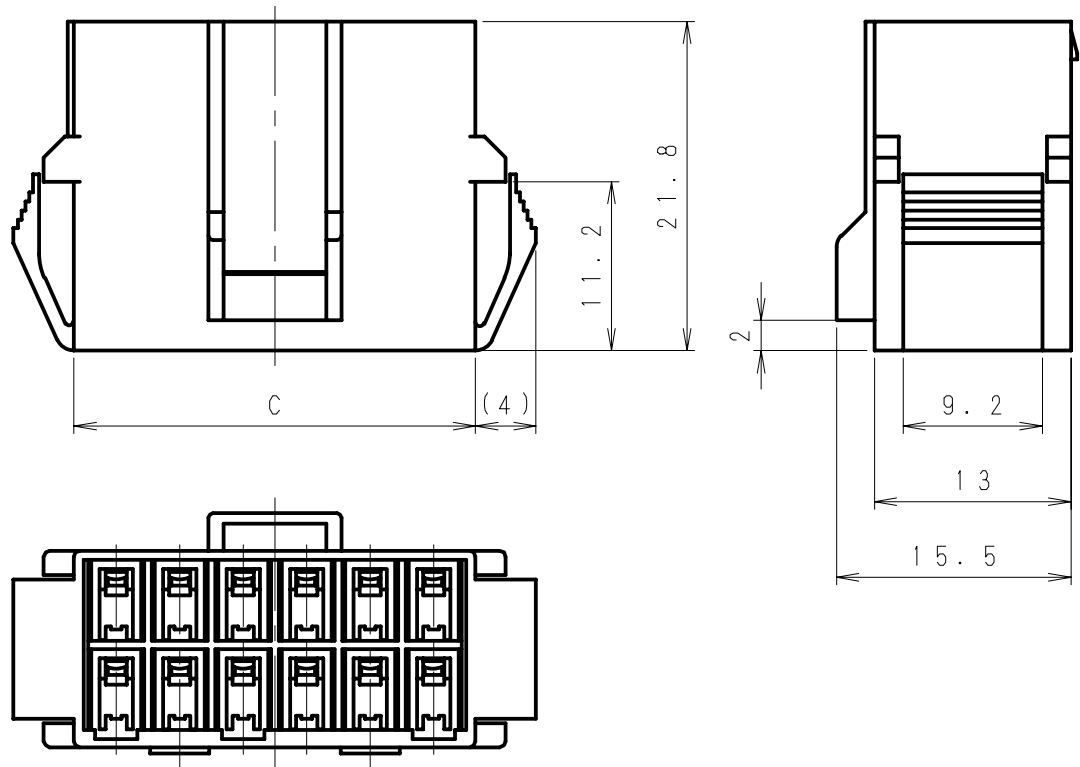
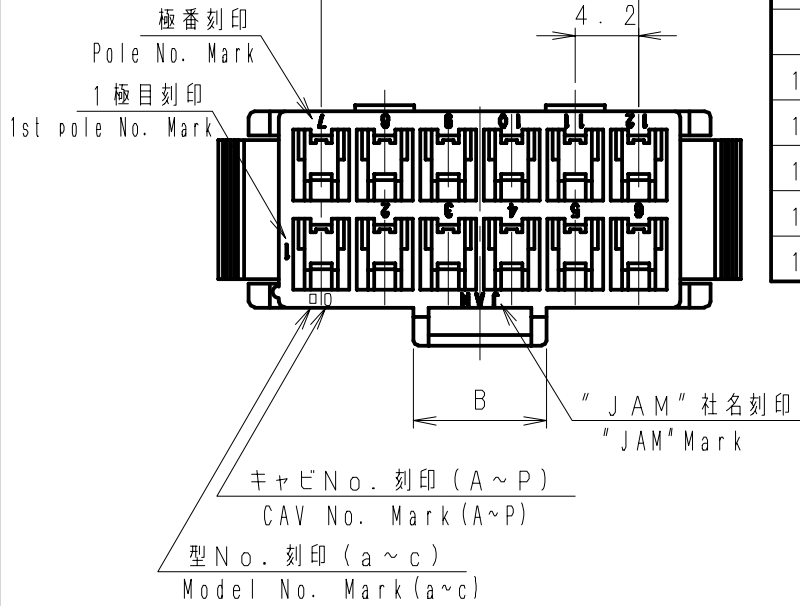
④	. . .				RV42-00MP	66ナイロン 66 Nylon	UL94V-0	
③	. . .							
②	. . .				製品番号 PRODUCT No.	材 料 MATERIAL	備考 NOTE	色 COLOR
①	. . .				No.			
記号 No.	年月日 DATE	変更記事 REVISION RECORD	設計 DESIGN	承認 APP	製品名 NAME		リセハウジング REC Housing	
承認 APPROVED	確認 CHECKED		一般公差 TOLERANCE		尺度 SCALE	図番 DRAWING No.		
Y. Horiuchi	K. Kusano		±0.3		3 / 1	JC-0527-56Z		
設計 DESIGN	製図 DRAWING		 JAPAN AUTOMATIC MACHINE CO., LTD.					
K. Yokoyama	K. Yokoyama							


第三角法
3rd ANGLE PROJECTION

単位: mm
UNIT: mm
注) 図面を実測しないこと
NOTES) DO NOT SCALE

図番 DRAWING No.
JC-0527-55Z

極数 Poles	製品番号 Product No.	A	B	C
4	RV42-04MP	4.2	7.0	9.8
6	RV42-06MP	8.4	8.8	14.0
8	RV42-08MP	12.6	8.8	18.2
10	RV42-10MP	16.8	8.8	22.4
12	RV42-12MP	21.0	8.8	26.6
14	RV42-14MP	25.2	8.8	30.8
16	RV42-16MP	29.4	11.2	35.0
18	RV42-18MP	33.6	11.2	39.2



④	. .				RV42-□□MP	66ナイロン 66 Nylon	UL94V-0	
③	. .				製品番号 PRODUCT No.	材 料 MATERIAL	備考 NOTE	色 COLOR
②	. .				No.			
①	. .							
記号 No.	年月日 DATE	変更記事 REVISION RECORD	設計 DESIGN	承認 APP	製品名 NAME		リセハウジング REC Housing	
承認 APPROVED Y. Horiuchi		確認 CHECKED K. Kusano		一般公差 TOLERANCE ±0.3	尺度 SCALE 2/1	図番 DRAWING No. JC-0527-55Z		
設計 DESIGN K. Yokoyama		製図 DRAWING K. Yokoyama		 JAPAN AUTOMATIC MACHINE CO., LTD.				

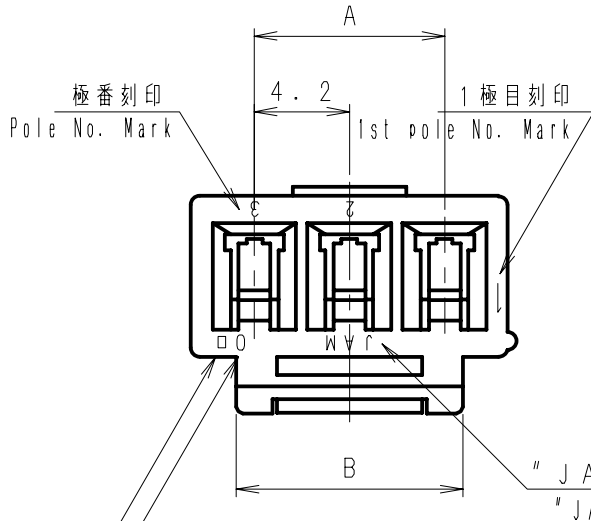
第三角法
3rd ANGLE PROJECTION

単位: mm
UNIT: mm

注) 図面を実測しないこと
NOTES) DO NOT SCALE

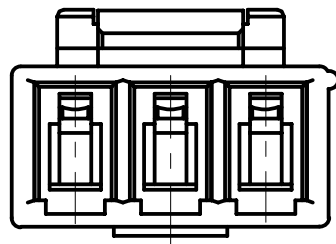
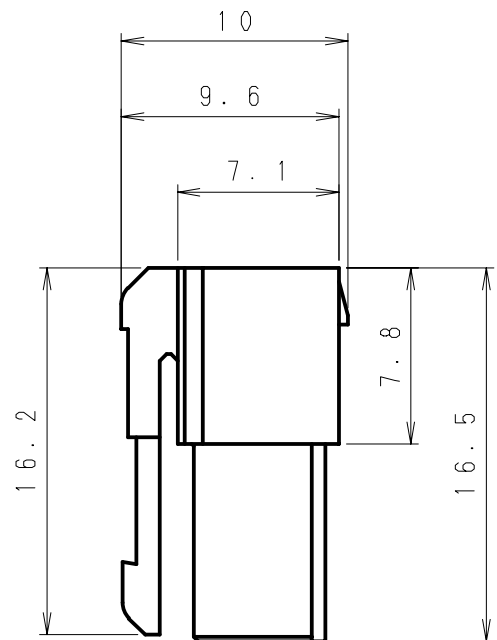
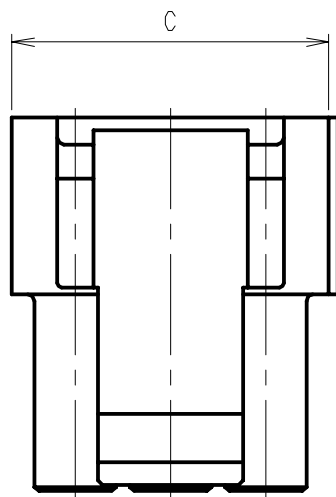
図番 DRAWING No.
JC-0527-50Z


極数 Poles	製品番号 Product No.	A	B	C
1	RV42-01F	-	5.6	5.6
2	RV42-02F	4.2	8.0	9.8
3	RV42-03F	8.4	10.0	14.0



キャビNo. 刻印 (A~P)
CAV No. Mark (A~P)

型No. 刻印 (a~c)
Model No. Mark (a~c)



④	. .									
③	. .					RV42-00F		66ナイロン 66 Nylon	UL94V-0	
②	. .					製品番号 PRODUCT No.	No.	材 料 MATERIAL	備考 NOTE	
①	. .								色 COLOR	
記号 No.	年月日 DATE	変更記事 REVISION RECORD	設計 DESIGN	承認 APP	製品名 NAME				プラグハウジング PLUG Housing	
承認 APPROVED Y. Horiuchi		確認 CHECKED K. Kusano		一般公差 TOLERANCE ±0.3	尺度 SCALE 3/1	図番 DRAWING No. JC-0527-50Z				
設計 DESIGN K. Yokoyama		製図 DRAWING K. Yokoyama		 JAPAN AUTOMATIC MACHINE CO., LTD.						

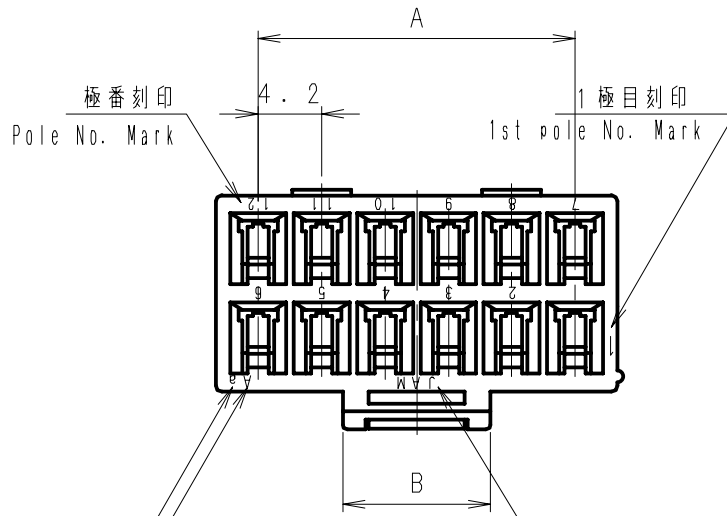
第三角法
3rd ANGLE PROJECTION

単位：mm
UNIT: mm

注) 図面を実測しないこと
NOTES) DO NOT SCALE

図番 DRAWING No.
JC-0527-49Z

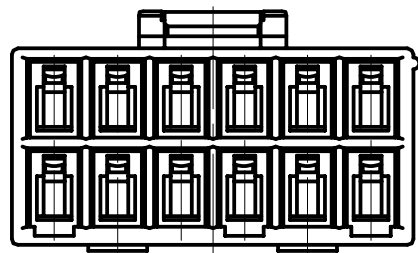
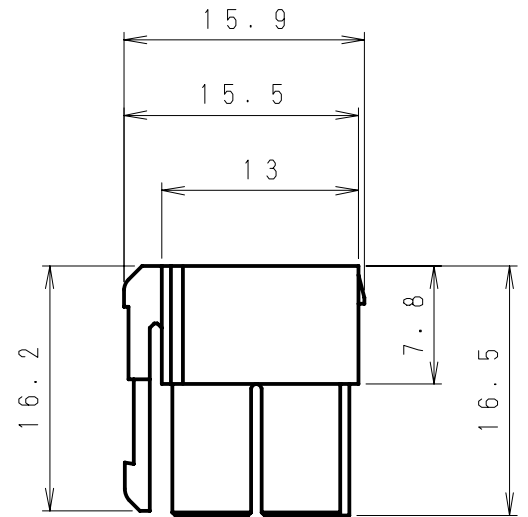
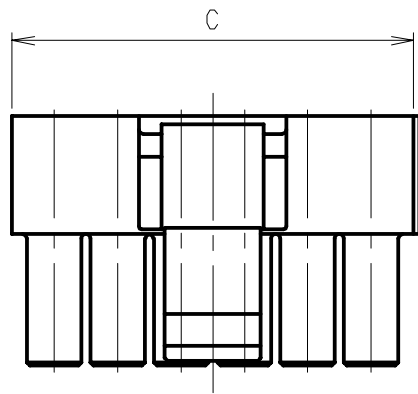
極数 Poles	製品番号 Product No.	A	B	C
4	RV42-04F	4.2	8.0	9.8
6	RV42-06F	8.4	10.0	14.0
8	RV42-08F	12.6	10.0	18.2
10	RV42-10F	16.8	10.0	22.4
12	RV42-12F	21.0	10.0	26.6
14	RV42-14F	25.2	10.0	30.8
16	RV42-16F	29.4	12.2	35.0
18	RV42-18F	33.6	12.2	39.2



キャビNo. 刻印 (A~P)
CAV No. Mark (A~P)

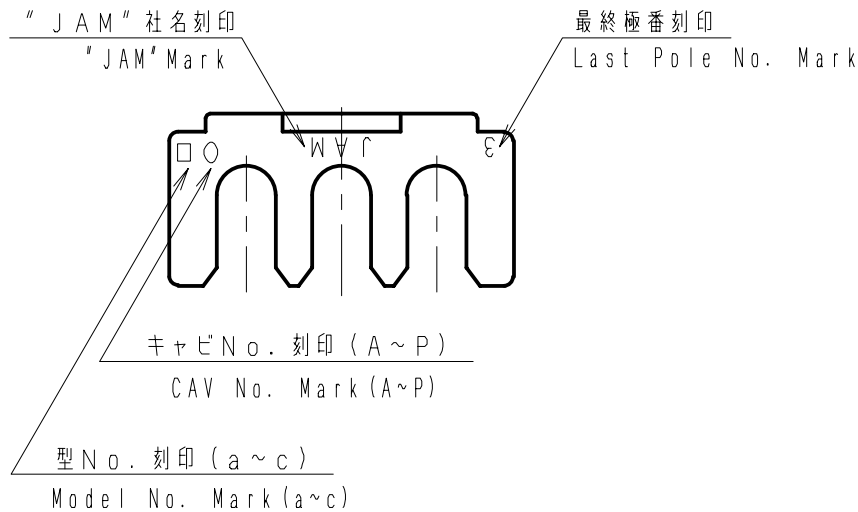
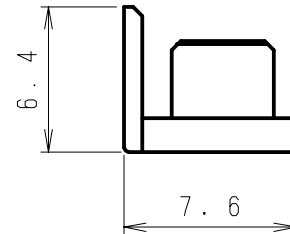
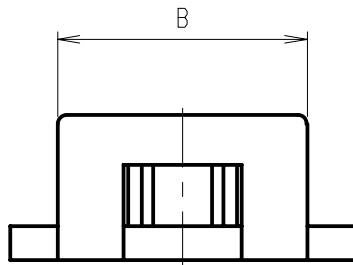
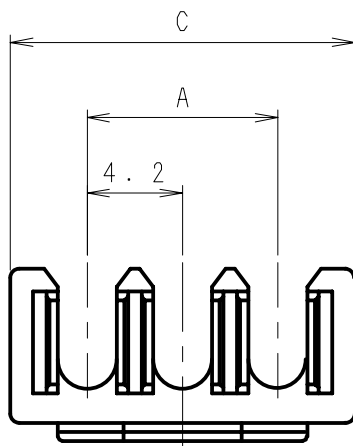
型No. 刻印 (a~c)
Model No. Mark (a~c)

"JAM" 社名刻印
"JAM" Mark



④	. .				RV42-00F	66ナイロン 66 Nylon	UL94V-0	
③	. .							
②	. .				製品番号 PRODUCT No.	材 料 MATERIAL	備考 NOTE	色 COLOR
①	. .							
記号 No.	年月日 DATE	変更記事 REVISION RECORD	設計 DESIGN	承認 APP	製品名 NAME		プラグハウジング PLUG Housing	
承認 APPROVED	確認 CHECKED	公差 TOLERANCE	尺度 SCALE	図番 DRAWING No.		JC-0527-49Z		
Y. Horiuchi	K. Kusano	±0.3	2/1	J.A.M. JAPAN AUTOMATIC MACHINE CO., LTD.				
設計 DESIGN	製図 DRAWING							
K. Yokoyama	K. Yokoyama							

極数 Poles	製品番号 Product No.	A	B	C
1	RV42-01S	-	4.8	6.8
2	RV42-02S	4.2	7.8	11.0
3	RV42-03S	8.4	12.0	15.2



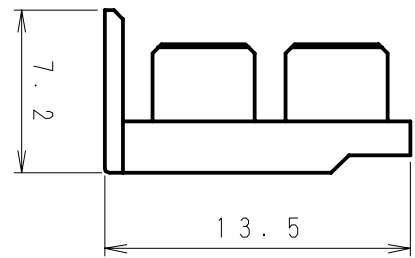
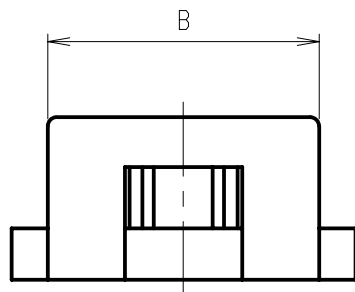
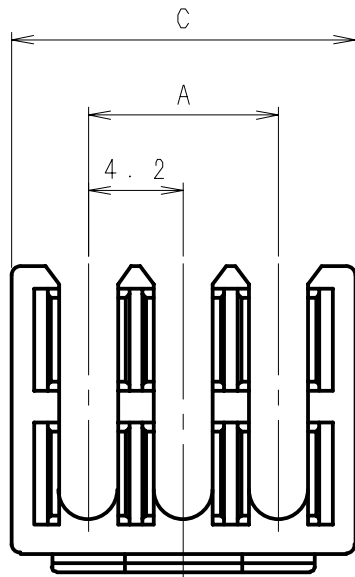
△4	. . .				RV42-00S	PBT	UL94V-0
△3	. . .						
△2	. . .				製品番号 PRODUCT No.	材 料 MATERIAL	備考 NOTE
△1	. . .				No.		色 COLOR
記号 No.	年月日 DATE	変更記事 REVISION RECORD	設計 DESIGN	承認 APP	製品名 NAME RVコネクタ リテーナ RV Connector Retainer		
承認 APPROVED Y. Horiuchi		確認 CHECKED K. Kusano		一般公差 TOLERANCE ±0.3	尺度 SCALE 3/1	図番 DRAWING No. JC-0527-57Z	
設計 DESIGN K. Yokoyama		製図 DRAWING K. Yokoyama		JAPAN AUTOMATIC MACHINE CO., LTD.			

第三角法
3rd ANGLE PROJECTION

単位: mm
UNIT: mm
注) 図面を実測しないこと
NOTES) DO NOT SCALE

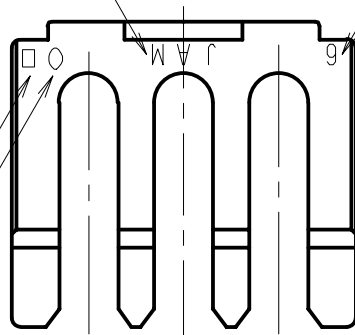
図番 DRAWING No.
JC-0527-58Z

極数 Poles	製品番号 Product No.	A	B	C
4	RV42-04S	4.2	7.8	11.0
6	RV42-06S	8.4	12.0	15.2
8	RV42-08S	12.6	16.2	19.4
10	RV42-10S	16.8	20.4	23.6
12	RV42-12S	21.0	24.6	27.8
14	RV42-14S	25.2	28.8	32.0
16	RV42-16S	29.4	33.0	36.2
18	RV42-18S	33.6	37.2	40.4




"JAM" 社名刻印
"JAM" Mark

最終極番刻印
Last Pole No. Mark

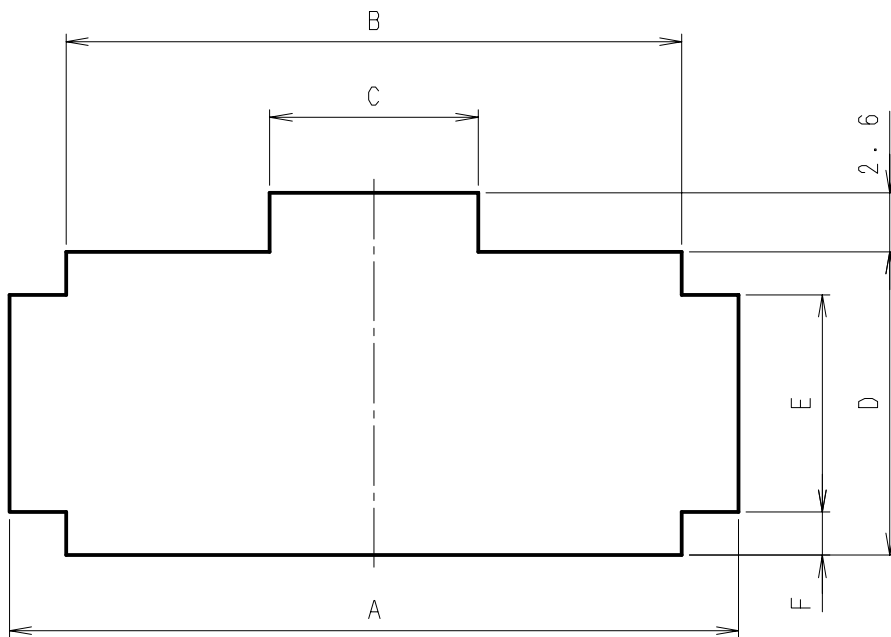


キャビNo. 刻印 (A~P)
CAV No. Mark (A~P)

型No. 刻印 (a~c)
Model No. Mark (a~c)

△4	. .				RV42-00S		PBT	UL94V-0
△3	. .							
△2	. .				製品番号 PRODUCT No.	No.	材 料 MATERIAL	備考 NOTE
△1	. .							色 COLOR
記号 No.	年月日 DATE	変更記事 REVISION RECORD	設計 DESIGN	承認 APP	製品名 NAME			RVコネクタ リテーナ RV Connector Retainer
承認 APPROVED	確認 CHECKED		公差 TOLERANCE		尺度 SCALE	図番 DRAWING No.		
Y. Horiuchi	K. Kusano		±0.3		3/1	JC-0527-58Z		
設計 DESIGN	製図 DRAWING		 JAPAN AUTOMATIC MACHINE CO., LTD.					
K. Yokoyama	K. Yokoyama							

極数 Poles	A	B	C	D	E	F
2	15.4	10.2	7.4	7.5	4.3	1.6
3	19.6	14.5	9.2	7.5	4.3	1.6
4	15.4	10.2	7.4	13.4	9.6	1.9
6	19.6	14.5	9.2	13.4	9.6	1.9
8	23.8	18.7	9.2	13.4	9.6	1.9
10	28.0	22.9	9.2	13.4	9.6	1.9
12	32.2	27.2	9.2	13.4	9.6	1.9
14	36.4	31.4	9.2	13.4	9.6	1.9
16	40.6	35.6	11.6	13.4	9.6	1.9
18	44.8	39.8	11.6	13.4	9.6	1.9



注記
NOTES

- 1) 適用パネル厚 : 0.4 ~ 2.0 mm。
Applicable panel thickness : 0.4 ~ 2.0 mm .

- 2) パネル穴はバリの無きこと。
Panel hole have no burr.

- 3) パネル穴打抜きの場合はハウジング挿入側がダレ側となる方向に打抜きのこと。
In case of punching of panel hole,
it should be made that housing insertion
side come to rolled-over side.

△4	. .								
△3	. .								
△2	. .				製品番号 PRODUCT No.	No.	材 料 MATERIAL	備考 NOTE	色 COLOR
△1	. .								
記号 No.	年月日 DATE	変更記事 REVISION RECORD	設計 DESIGN	承認 APP			製品名 NAME	RVコネクタ パネル寸法 RV Connector Panel Size	
承認 APPROVED Y. Horiuchi		確認 CHECKED K. Kusano		一般公差 TOLERANCE ±0.1	尺度 SCALE 3 / 1	図番 DRAWING No. JC-0527-59Z			
設計 DESIGN K. Yokoyama		製図 DRAWING K. Yokoyama		JAPAN AUTOMATIC MACHINE CO., LTD.					