

Specifications No.

SA-1038C-Z1-1/3

圧着仕様書  
CRIMPING SPECIFICATION

製品名 Product Name	JBターミナル Lタイプ JB TERMINAL L-Type
製品番号 Product No.	508320

3					承認 Appr.	確認 Conf.	確認 Conf.	作成 Making
2								
△	'14.02.13	スタビライザー幅変更 Change stabilizer width	鍍水	草野	堀内	岡田	草野	大亀
Prop.	'02.08.16		-	-				
No.	Date	変更内容 Revision Record	Charge	Appr.				

# 仕 様 書      SPECIFICATION

SA-1038C-Z1-2/3

製 品 名 : JBターミナル Lタイプ  
PRODUCT NAME : JB Terminal L-Type

## 1 . 適用範囲    APPLICATION SCOPE

本仕様書は下記ターミナルの圧着に伴う諸元について規定する。  
 This specification shall be applied to crimping of the following Terminal.

製品番号 Product No.	適用電線範囲 Wire Ranges	絶縁被覆外径 Insulation Diameter
5 0 8 3 2 0	AWG# 2 4 ~ AWG# 3 0	MAX    1 . 4 mm

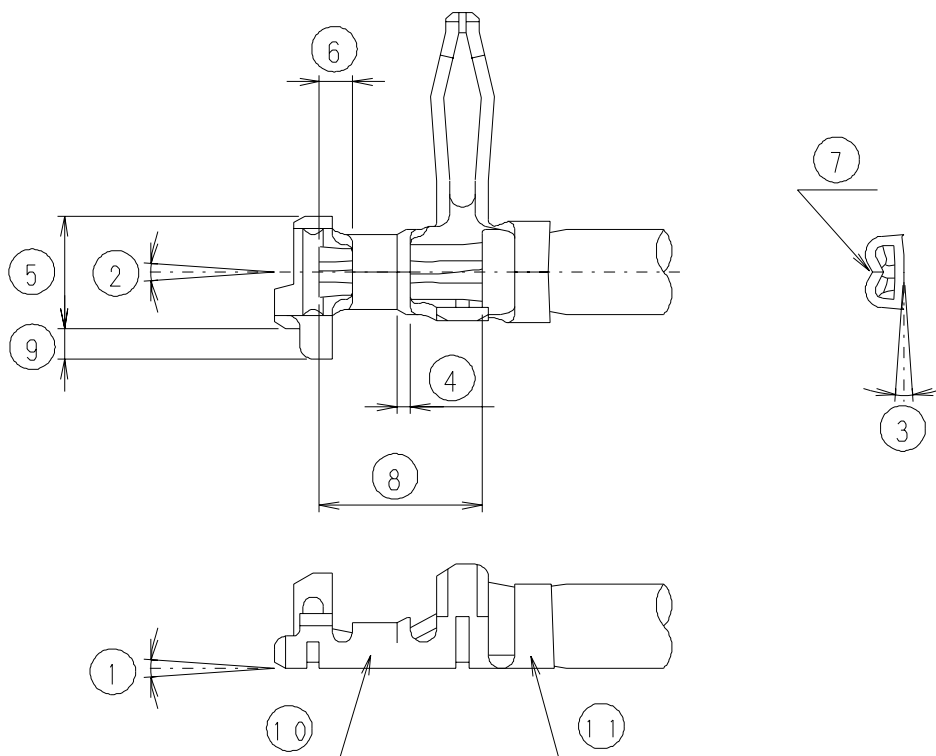
## 2 . 圧着仕様    CRIMPING STANDARDS

### 2 - 1   圧着条件    Crimping conditions

アプリケーション 番号 Applicator No.	電 線 サイズ Wire Size	芯線圧着部(第一図 ) Wire Crimp Area (Fig.1 )		被覆圧着部(第一図 ) Insulation Crimp Area (Fig.1 )		圧着部 引張強度 Crimp Strength 以上 {N} more
		幅 Width {mm}	高 さ Hight {mm}	幅 Width {mm}	高 さ (参考) Hight (Reference) {mm}	
JB-9600  SCA-17500  EFS-115900	AWG#24	(1.15)	0.68 ~ 0.73	(1.55)	1.3 ~ 1.4	29.4
	AWG#26		0.65 ~ 0.70		1.2 ~ 1.3	19.6
	AWG#28		0.62 ~ 0.67		1.2 ~ 1.3	9.8
	AWG#30		0.58 ~ 0.63		1.2 ~ 1.3	4.9

## 2 - 2 仕様 Specification

第一図 の箇所 Fig.1	項 目 Items	仕 様 Standards
	ベンドアップ・ベンドダウン Bend up · Bend down	3°以下 less 3°
	ツイスト Twist	4°以下 less 4°
	ローリング Rolling	8°以下 less 8°
	ベルマウス Bellmouth	0.1 ~ 0.3 mm
	スタビライザー幅 Stabilizer width	$\Delta 1.53^{+0.1}_{-0.05}$ mm
	芯線突き出し長さ The length of core wire from the end of wire barrel.	0.5 ~ 1.0 mm
	シーム Seam	開きの無きこと No space between barrels after crimping.
	絶縁被覆むき長さ Insulation length	2.0 ± 0.2 mm
	ランス高さ Lance height	( 0.40 ± 0.05 mm )



第一図  
Figure 1