

Specifications No.

SA-1056C-Z3-1/3

圧着仕様書  
CRIMPING SPECIFICATION

製品名 Product Name	JCターミナル Sタイプ JC TERMINAL S-TYPE
製品番号 Product No.	510430

△	'09. 6. 8	誤記訂正 Error correction	清水	草野	承認 Appr.	確認 Conf.	作成 Making
△	'09. 4.28	ベルマウス変更 Bellmouth chenge	熊倉	草野			
△	'05. 1. 6	インスクリンプハイト再設定 Insulation crimp hight re-setting	鏡水	堀内	堀内	草野	大亀
Prop.	'01. 7.16		-	-			
No,	Date	変更内容 Revision Record	Charge	Appr.			

JAPAN AUTOMATIC MACHINE CO., LTD

# 仕様書 SPECIFICATION

SA-1056C-Z3-2/3

製品名 : JCターミナル Sタイプ  
 PRODUCT NAME : JC Terminal S-TYPE

## 1. 適用範囲 APPLICATION SCOPE

本仕様書は下記ターミナルの圧着に伴う諸元について規定する。  
 This specification shall be applied to crimping of the following Terminal.

製品番号 Product No.	適用電線範囲 Wire Ranges	絶縁被覆外径 Insulation Diameter
5 1 0 4 3 0	AWG# 2 2 ~ AWG# 3 0	MAX 1.8 mm

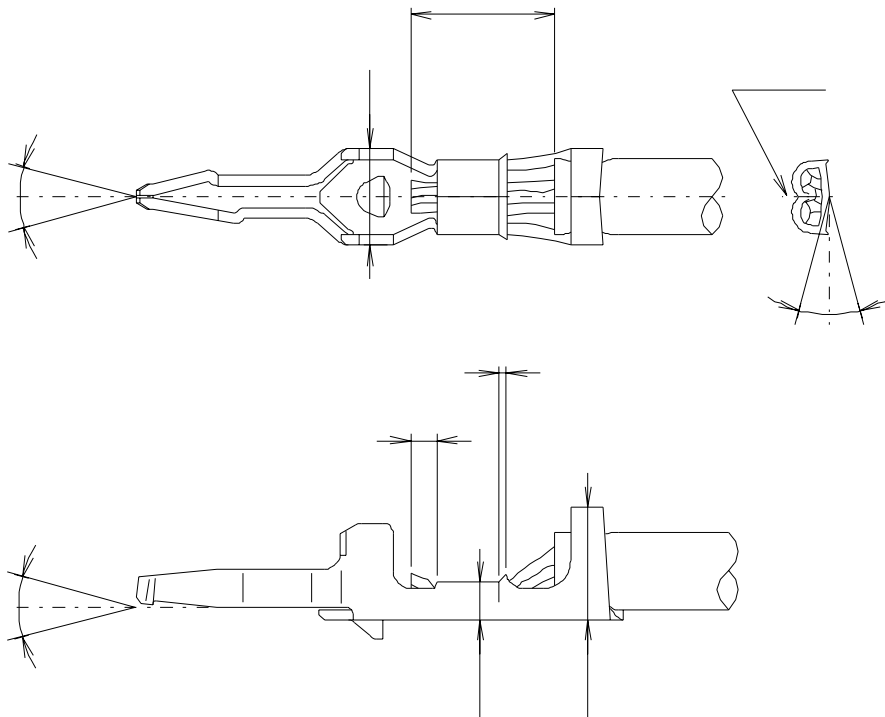
## 2. 圧着仕様 CRIMPING STANDARDS

### 2-1 圧着条件 Crimping conditions

アプリケーション 番号 Applicator No.	電線 サイズ Wire Size	芯線圧着部(第一図 ) Wire Crimp Area (Fig.1 )		被覆圧着部(第一図 ) Insulation Crimp Area (Fig.1 )		圧着部 引張強度 Crimp Strength 以上 {N} more	
		幅 Width {mm}	高さ Hight {mm}	幅 Width {mm}	高さ(参考) Hight (Reference) {mm}		
JC-2300 SCA-18500	AWG#22	(1.4)	0.60 ~ 0.65	(1.8)	1.80 ~ 1.90	39.2	
	AWG#24		0.58 ~ 0.63		1.70 ~ 1.80	29.4	
	AWG#26		0.56 ~ 0.60		1.70 ~ 1.80	19.6	
	AWG#28		0.53 ~ 0.57		△	1.55 ~ 1.65	9.8
	AWG#30		0.50 ~ 0.55		△	1.55 ~ 1.65	4.9

## 2 - 2 仕様 Specification

第一図 の箇所 Fig.1	項 目 Items	仕 様 Standards
	バンドアップ・バンドダウン Bend up · Bend down	3°以下 less 3°
	ツイスト Twist	4°以下 less 4°
	ローリング Rolling	8°以下 less 8°
	ベルマウス Bellmouth	$\Delta 0.05 \sim 0.3 \text{ mm}$
	スタビライザー幅 Stabilizer width	$1.80 \pm 0.1 \text{ mm}$
	芯線突き出し長さ The length of core wire from the end of wire barrel.	0 ~ 1.0 mm
	シーム Seam	開きの無きこと No space between barrels after crimping.
	絶縁被覆むき長さ Insulation length	$3.0 \begin{matrix} +0 \\ -0.5 \end{matrix} \text{ mm}$



第一図  
Figure 1