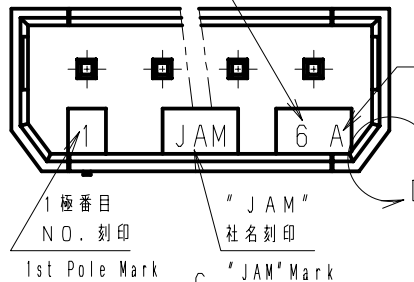
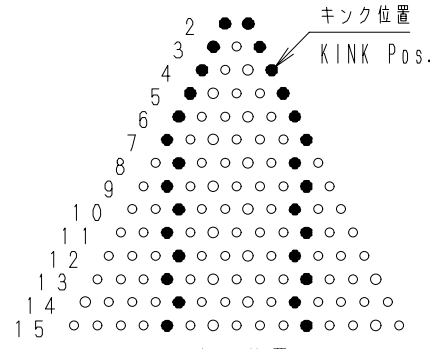
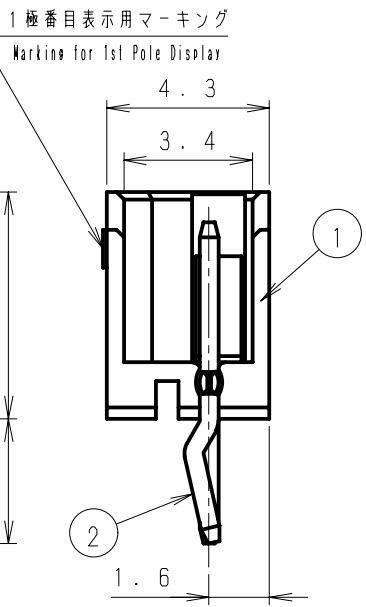
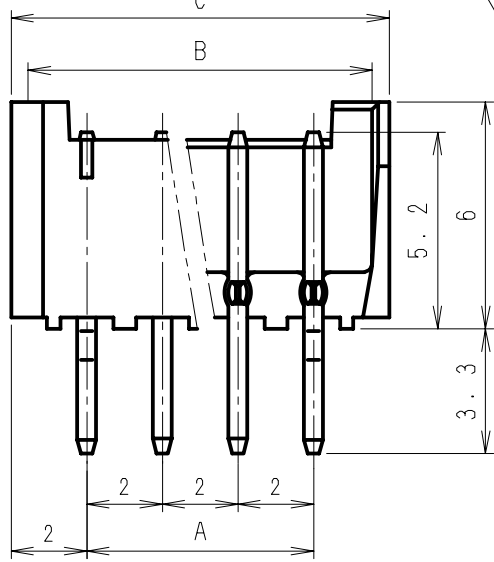


極数 Poles	製品番号 Product No.	A	B	C	極数 Poles	製品番号 Product No.	A	B	C
2	SB20-02WS	2	5.1	6	9	SB20-09WS	16	19.1	20
3	SB20-03WS	4	7.1	8	10	SB20-10WS	18	21.1	22
4	SB20-04WS	6	9.1	10	11	SB20-11WS	20	23.1	24
5	SB20-05WS	8	11.1	12	12	SB20-12WS	22	25.1	26
6	SB20-06WS	10	13.1	14	13	SB20-13WS	24	27.1	28
7	SB20-07WS	12	15.1	16	14	SB20-14WS	26	29.1	30
8	SB20-08WS	14	17.1	18	15	SB20-15WS	28	31.1	32

最終極番刻印 (2極を除く)
Last pole Mark (2 poles are removed)



キャビ' NO. 刻印 (2極を除く)
Cav. No. Mark (2 poles are removed)

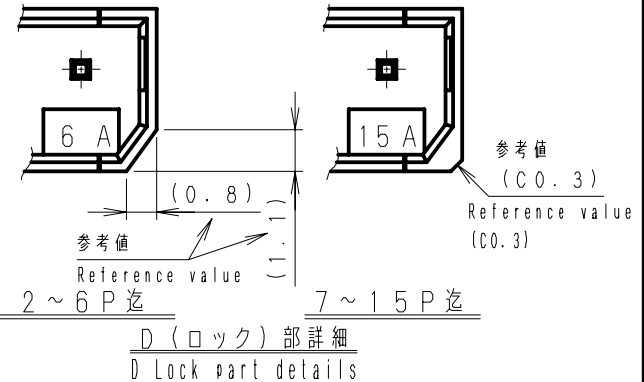


キック加工位置
KINK Position



注記 NOTES

- 文字は、浮き出し文字凸0.1ゴシック体とする。
A character comes up and is used as a character convex 0.1 Gothic object.
- 極番は、終番のみ刻印。
Pole stamps only last pole.
- D部面取り形状は、極数により異なる為下図参照のこと。
Since it changes with numbers of poles, the D section camfering form is the thing of refer to the following figure



5	..								
4	..				②	黄銅 Brass	△半田鍍金又は錫鍍金 Solder Plating or Tin Plating		
3	..			SB20-□□WS	①	66ナイロン (GF) 66Nylon (GF)	UL94V-0	ナチュラル Natural	
△	05. 2. 17	角ピン半田メッキ削除 Pin Solder Plating deletion.	Y. S. Y. H	製品番号 PRODUCT No.	No.	材 料 MATERIAL	備考 NOTE	色 COLOR	
記号 No.	年月日 DATE	変更記事 REVISION RECORD	設計承認 DESIGN APP	製品名 NAME			SB ウエハー Sタイプ SB Wafer S-type		
承認 APPROVED	確認 CHECKED		一般公差 TOLERANCE	尺度 SCALE	図番 DRAWING No.				
Y. Horiuchi	Y. Horiuchi		±0.3	5/1	JC-0123-04Z				
設計 DESIGN	製図 DRAWING		J.A.M. JAPAN AUTOMATIC MACHINE CO., LTD.						
K. Kusano	K. Kusano								