



極間ピッチ Pitch between poles **2.5mm ピッチ**

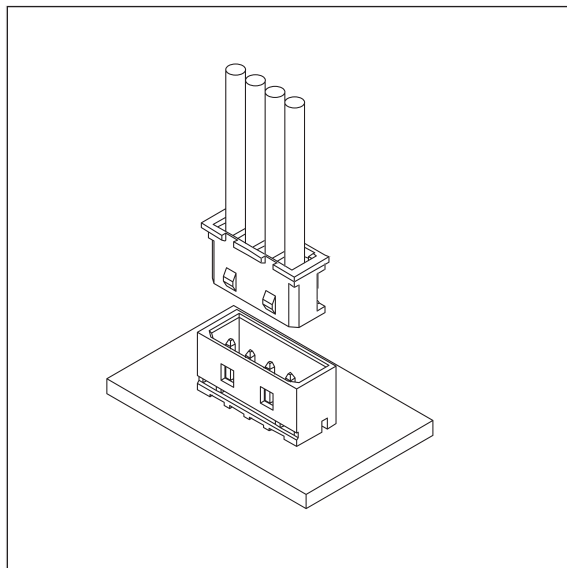
製品名 Product Name

SC コネクタ

SC connector

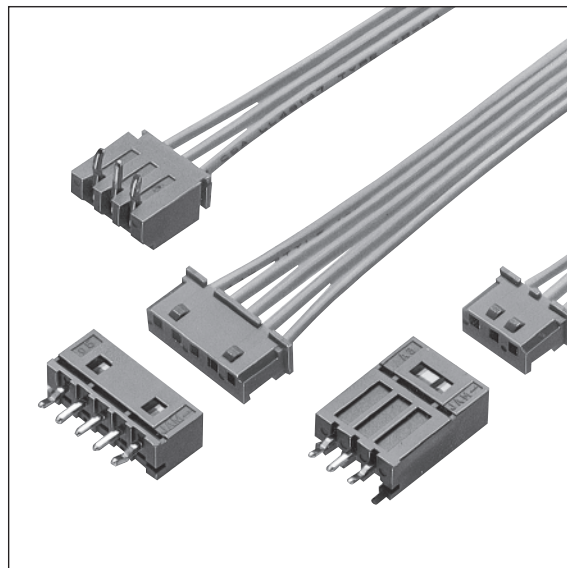
特長 FEATURES

- 接点方式は微摺動に対し高い信頼性を保証する、両側ディンプル構造。
 - ハウジングとウエハーは、確実なロックと誤挿入防止構造。
 - ウエハーは完全なBOXタイプになっており、コジリ対策構造。
 - 小型高密度実装設計。
 - ポッティング対応ウエハーを用意。
- Contact system of both sides lever attaching structure assures high reliability against small vibration.
 - Structure of housing and wafer prevents misinsertion with perfect lock.
 - Complete box type of wafer protects prying.
 - Compact with high density mounting design.
 - Wafer available that meets potting.



仕様 SPECIFICATION

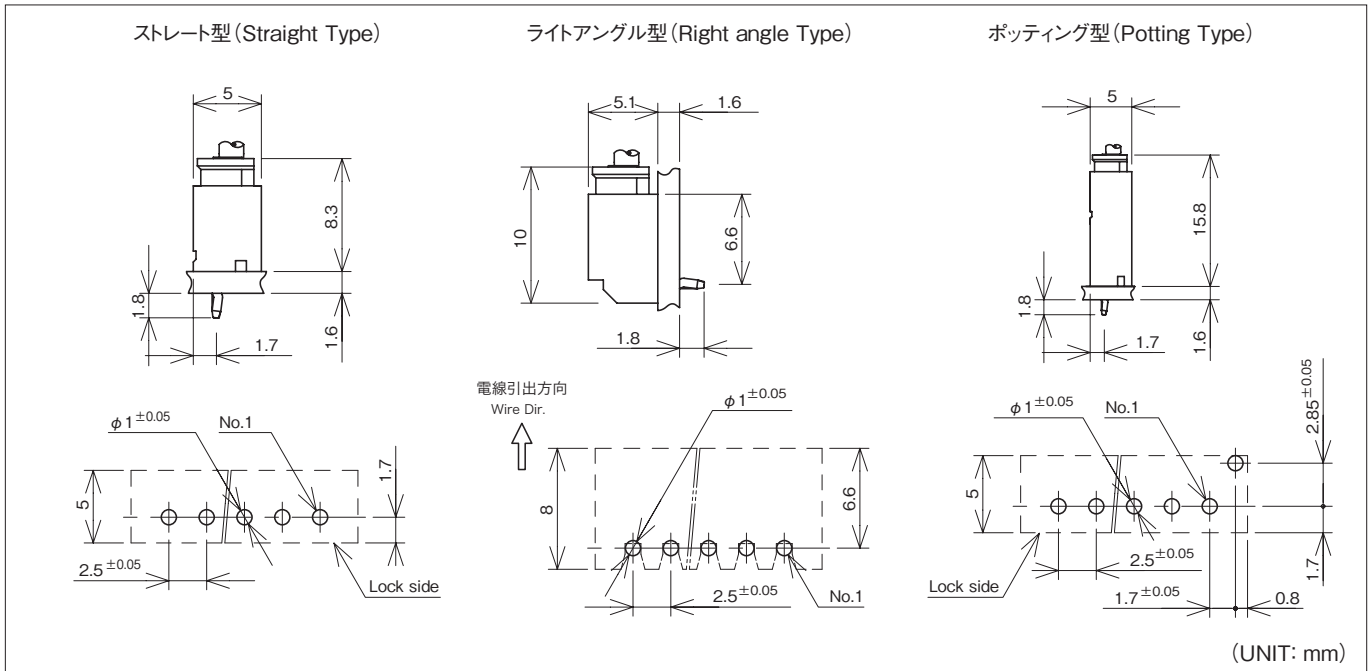
極数 Poles	2~16・18・20P
極間ピッチ Pitch between poles	2.5mm
定格電圧 Rated Voltage	AC.DC250V
定格電流 Rated Current	3A
耐電圧 Withstand Voltage	AC1000V/1分間/min
絶縁抵抗 Insulation Resistance	1000MΩ以上 over
使用温度範囲 Temperature Range	-25~+85°C
適用プリント基板厚み Applicable P.C.B. Thickness	1.2~1.6mm
適用プリント基板穴径 Applicable P.C.B. Hole dia.	φ1.0 ^{±0.05} mm
適用電線範囲 Wire Size	AWG #18~#32



取得規格 APPLIED REGULATIONS

	ファイル番号 File No.
UL	E 120251

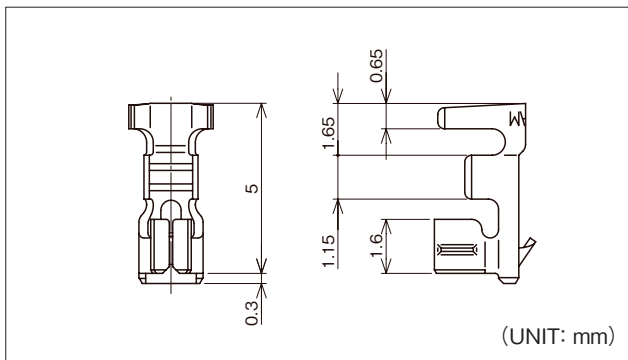
基板・組立レイアウト BOARD・ASSEMBLY LAYOUT



注1) 基板穴のピッチは全体にわたって公差±0.05で累積しないこと。
 Note 1) Pitch of P.C.B. hole must not be accumulated in tolerance of ±0.05 as a whole.
 注2) 推奨基板レイアウト(コネクタ装着面)
 Note 2) P.C.B. Layout(Connector installation side)

注3) 注3) 基板穴寸法は基板の種類・材質・穴開け方法によって異なります。スルーホール基板などの固い素材の基板をご使用の場合は穴径を大きめに設定してください。上記の記載寸法は参考値ですので詳しくは弊社までお問い合わせください。
 Note 3) Dimensions of P.C.B. hole are different in kinds of P.C.B. material and methods of making holes. Diameter of holes must be set a bit larger if material is used hard like Through-Hole P.C.B. The above is only reference value. Please contact us for more details.

端子 TERMINAL



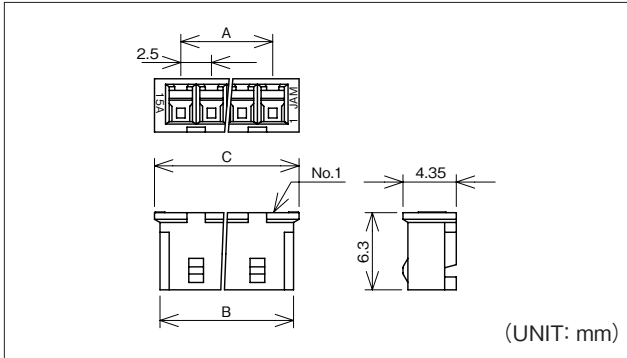
品番 Part No.	適用電線範囲 Wire Size	被覆外径 Dia of Insulation	材質 Material	表面処理 Finish	被覆剥き長さ Stripping length	個数/リール PCS/Reel	備考 Reference
725162-2MAK	#28~#32	φ0.54~φ1.4mm	リン青銅系 Phosphor Bronze Type	スズメッキ材 Pre-tin Plated	2.0 ^{+0.5} ₋₀ mm	10,000×6R	
725462-2MAK	#22~#30	φ0.88~φ1.8mm					
725662-2MAK	#18~#22	φ1.26~φ2.0mm					

アプリケータ APPLICATOR

搭載機種 Loaded Model	端子番号 Terminal No.	圧着マシン Crimping Machine	ストリップクリンパー Strip Crimper
725162		TJS-07500	
725462		JC-3300	SCA-21400
725662		TJS-17500	SCA-66800

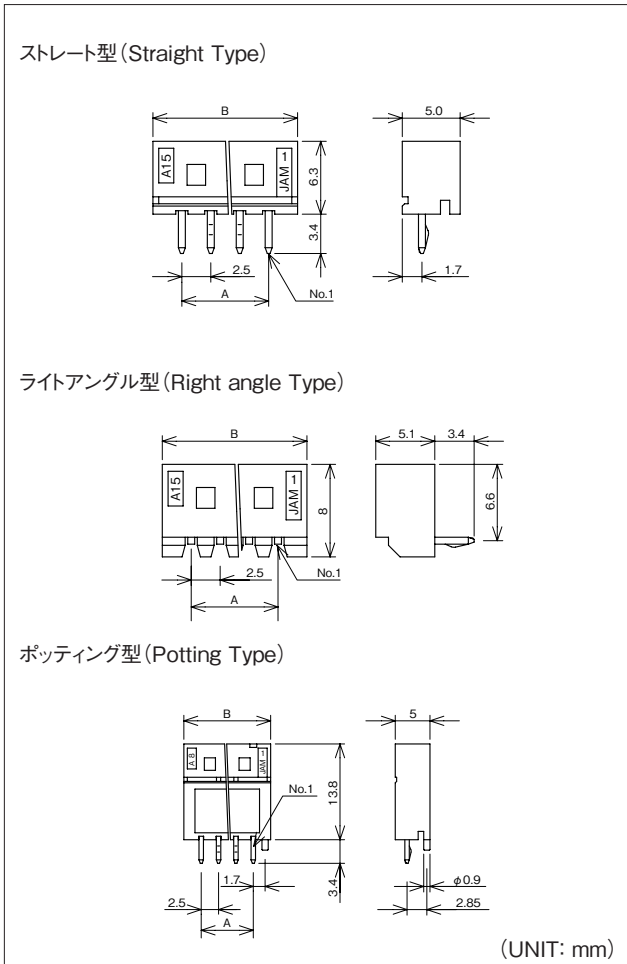
注1) アプリケータは搭載するマシンにより型式番号が異なります。
 注2) シールド線・同軸ケーブル・小サイズ電線・その他の特殊仕様の電線を使用の際は、お問い合わせ下さい。
 Note 1) Model number of each applicator is decided by setting machine.
 Note 2) Contact us if special wire like shielded wire, coaxial cable, small size wire is used.

ハウジング HOUSING



極数 Pole No.	製品番号 Product No.	A	B	C	材質 Material
2	SC25-02HG	2.5	5.9	6.8	ナイロン66 (Nylon66) UL94 V-0
3	SC25-03HG	5.0	8.4	9.3	
4	SC25-04HG	7.5	10.9	11.8	
5	SC25-05HG	10.0	13.4	14.3	
6	SC25-06HG	12.5	15.9	16.8	
7	SC25-07HG	15.0	18.4	19.3	
8	SC25-08HG	17.5	20.9	21.8	
9	SC25-09HG	20.0	23.4	24.3	
10	SC25-10HG	22.5	25.9	26.8	
11	SC25-11HG	25.0	28.4	29.3	
12	SC25-12HG	27.5	30.9	31.8	
13	SC25-13HG	30.0	33.4	34.3	
14	SC25-14HG	32.5	35.9	36.8	
15	SC25-15HG	35.0	38.4	39.3	
16	SC25-16HG	37.5	40.9	41.8	
18	SC25-18HG	42.5	45.9	46.8	
20	SC25-20HG	47.5	50.9	51.8	

ウェハー WAFER



極数 Pole No.	製品番号 Product No.			A	B	材質 Material	
	ストレート型 Straight Type	ライトアングル型 Right angle Type	ポッティング型 Potting type				
2	SC25-02WS	SC25-02WL	SC25-02WP	2.5	7.5	■ベース:BASE■ ナイロン66 GF入 (Nylon66 with GF) UL94 V-0	
3	SC25-03WS	SC25-03WL	SC25-03WP	5.0	10.0		
4	SC25-04WS	SC25-04WL	SC25-04WP	7.5	12.5		
5	SC25-05WS	SC25-05WL	SC25-05WP	10.0	15.0		
6	SC25-06WS	SC25-06WL	SC25-06WP	12.5	17.5		
7	SC25-07WS	SC25-07WL	SC25-07WP	15.0	20.0		
8	SC25-08WS	SC25-08WL	SC25-08WP	17.5	22.5		
9	SC25-09WS	SC25-09WL	SC25-09WP	20.0	25.0		
10	SC25-10WS	SC25-10WL	SC25-10WP	22.5	27.5		
11	SC25-11WS	SC25-11WL		25.0	30.0		■角ピン:Square pin■ 黄銅 (Brass) スズメッキ材 (Pre-tin Plated)
12	SC25-12WS	SC25-12WL	SC25-12WP	27.5	32.5		
13	SC25-13WS	SC25-13WL		30.0	35.0		
14	SC25-14WS	SC25-14WL		32.5	37.5		
15	SC25-15WS	SC25-15WL		35.0	40.0		
16	SC25-16WS	SC25-16WL		37.5	42.5		
18	SC25-18WS	SC25-18WL		42.5	47.5		
20	SC25-20WS	SC25-20WL		47.5	52.5		

品番構成 PRODUCT NO.

[ハウジング](Housing)

SC25-※※HG
 A □

[ウエハー](Wafer)

DIPタイプ(DIP type)

[WSタイプ](WS type)

SC25-※※WS
 A □

[WLタイプ](WL type)

SC25-※※WL
 A □

[WPタイプ](WP type)

SC25-※※WP
 A □

A 極数[Pole No.]

02……2極[Poles]

}

16……16極[Poles]

18……18極[Poles]

20……20極[Poles]